

BACÓ



NATURALLY BEAUTIFUL

full collections

KARAL
PASSION IS AT THE HEART OF BEAUTY



BACÓ
COLOR COLLECTION

BACÓ
COLOR FAST

BACÓ
COLOR SOFT



KARAL
PASSION IS AT THE HEART OF BEAUTY



KARAL

BACO

COLOR COLLECTION

PERMANENT HAIRCOLOR LOW AMMONIA CONCENTRATION



VIVID, BRIGHT, AND LONG-LASTING COLORS
PERFECT RESULTS FOR HEALTHY, SOFT AND GLOSSY HAIR.

Colorazione professionale a basso contenuto di ammoniaca

Colori vividi, brillanti e duraturi. Risultato perfetto per capelli sani, morbidi e luminosi.

ES

**COLORACIÓN PROFESIONAL CON
BAJO CONTENIDO DE AMONIACO.**

Colores vivos, brillantes y duraderos.
Resultado perfecto para un cabello sano,
suave y luminoso.

RU

**ПРОФЕССИОНАЛЬНОЕ
ОКРАШИВАНИЕ С НИЗКИМ
СОДЕРЖАНИЕМ АММИАКА**

Яркий, блестящий и стойкий цвет.
Безупречный результат для здоровых,
мягких и блестящих волос.

PL

**PROFESJONALNA KOLORYZACJA
Z NISKĄ ZAWARTOŚCIĄ AMONIAKU**

Intensywne, lśniące i trwałe kolory.
Doskonały rezultat w postaci zdrowych,
miękkich i błyszczących włosów.

CZ

**PROFESIONÁLNÍ BARVENÍ
S NÍZKÝM OBSAHEM AMONIAKU**

Intenzivní, zářivé a dlouhotrvající barvy.
Dokonalý výsledek, zdravé, hebké a
zářivé vlasy.

PT

**COLORAÇÃO PROFISSIONAL
BAIXO CONTEÚDO DE AMONÍACO**

Cores vivas, brilhantes e duradouras.
Resultado perfeito para cabelo saudável,
macio e brilhante.

BACÒ

COLOR COLLECTION

BACÒ COLOR COLLECTION LINE IS ENRICHED WITH HYDROLYZED SILK AND RICE PROTEIN.

La linea colore Bacò Color collection è arricchita con idrolizzati di seta e proteine del riso.



HYDROLYZED SILK

- HELPS TO FORM A PROTECTIVE LAYER ON THE HAIR;
- IMPROVES THE HAIR STRUCTURE;
- MAKES THE HAIR BRILLIANT, FULL-BODIED, AND EASY TO COMB.

IDROLIZZATI DI SETA

- *Formano uno strato protettivo sul capello;*
- *Aumentano la resistenza del fusto;*
- *Rendono i capelli lucidi, corposi e docili da pettinare.*



RICE PROTEIN

- NOURISHES AND RESTRUCTURES THE HAIR FIBER;
- INTENSIFIES THE BRIGHTNESS AND SOFTNESS OF THE HAIR;
- RESTORES THE HAIR'S NATURAL MOISTURE.

PROTEINE DEL RISO

- *Nutrono e ristrutturano la fibra capillare;*
- *Intensificano la luminosità e la morbidezza dello stelo;*
- *Ripristinano la naturale idratazione dei capelli.*

ES

La línea color **BACÒ COLOR COLLECTION** está enriquecida con hidrolizados de la seda y proteínas del arroz.

HIDROLIZADOS DE LA SEDA

- Forman una capa protectora en el cabello;
- Aumentan la resistencia del tallo;
- Dejan el cabello brillante, con volumen y fácil de peinar.

PROTEÍNAS DEL ARROZ

- Nutren y reestructuran la fibra capilar;
- Intensifican el brillo y la suavidad del tallo;
- Restauran la hidratación natural del cabello.

RU

Линия окрашивания для волос **BACÒ COLOR COLLECTION** обогащена гидролизатами шёлка и рисовыми протеинами.

ГИДРОЛИЗАТЫ ШЁЛКА

- Образуют защитный слой на волосах;
- Увеличивают прочность стержня волоса;
- Придают волосам блеск, плотность, делая их послушными.

РИСОВЫЕ ПРОТЕИНЫ

- Питают и восстанавливают волокна кортекса;
- Усиливают блеск и придают мягкость волосам;
- Восстанавливают естественное увлажнение волос.

PL

Linia produktów do koloryzacji włosów **BACÒ COLOR COLLECTION** została wzbogacona o jedwab hydrolizowany i proteiny ryżu.

JEDWAB HYDROLIZOWANY

- Tworzy powłokę ochronną na włosie;
- Zwiększa wytrzymałość łodygi włosa;
- Nadaje włosom blask i objętość oraz ułatwia rozczesywanie.

PROTEINY RYŻU

- Odżywiają i odbudowują włókno włosa;
- Zwiększają blask i miękkość trzonu włosa;
- Przywracają naturalne nawilżenie włosom.

CZ

Barevná řada **BACÒ COLOR COLLECTION** je obohacena o bavlňené hydrolyzáty a Rýžové proteiny.

BAVLŇNĚNÉ HYDROLYZÁTY

- vytváří na vlasech ochrannou vrstvu;
- zvyšují odolnost vlasového vlákna;
- dodávají vlasům lesk, objem a usnadňují rozčesávání.

RÝŽOVÉ PROTEINY

- vyživují a obnovují vlasové vlákno;
- dodávají vlasovému vláknu zářivost a hebkost;
- obnovují přirozenou hydrataci vlasů.

PT

A linha coloração **BACÒ COLOR COLLECTION** é enriquecida com hidrolisados de seda e proteína de arroz.

SEDA HIDROLISADA

- Forma uma camada de proteção no cabelo;
- Aumenta a resistência da haste;
- Torna o cabelo brilhante, encorpado e macio ao pentear.

PROTEÍNA DE ARROZ

- Nutre e reestrutura a fibra capilar;
- Intensifica a luminosidade e a suavidade da haste;
- Restaura a hidratação natural do cabelo.

DERMATOLOGICALLY
TESTED

Dermatologicamente Testato

MORE THAN

100

SHADES

*Oltre 100 splendide
nuances*

100%

GREY/WHITE
COVERAGE

*Copertura capelli
bianchi/grigi*

BACO[™]

COLOR COLLECTION



PROFESSIONAL USE

HYDROLYZED SILK
RICE PROTEINS

MIX 1:1.5

MIXING RATIO

Rapporto miscelazione

SIZE 100 ml

Formato:

100 ml/3.38fl.oz.

ES

- 100% DE COBERTURA DE LAS CANAS
- DERMATOLÓGICAMENTE TESTADO
- MÁS DE 100 TONOS ESPLÉNDIDOS
- PROPORCION DE MEZCLA 1:1.5
- FORMATO 100 ml

RU

- 100% ПОКРЫТИЕ СЕДЫХ ВОЛОС
- ДЕРМАТОЛОГИЧЕСКИ ПРОТЕСТИРОВАНО
- БОЛЕЕ 100 ЯРКИХ ОТТЕНКОВ
- ПРОПОРЦИЯ СМЕШИВАНИЯ 1:1.5
- ОБЪЕМ 100 МЛ

PL

- 100% POKRYCIE SIWYCH WŁOSÓW
- PRODUKT TESTOWANY DERMATOLOGICZNIE
- PONAD 100 ZACHWYCAJĄCYCH ODCIENI
- PROPORCJE MIESZANKI 1:1,5
- POJEMNOŚĆ: 100 ML

CZ

- 100% KRYTÍ ŠEDIN
- DERMATOLOGICKY TESTOVÁNO
- AŽ 100 NÁDHERNÝCH ODSÍNŮ
- POMĚR MÍCHÁNÍ 1:1.5
- OBSAH 100 ML

PT

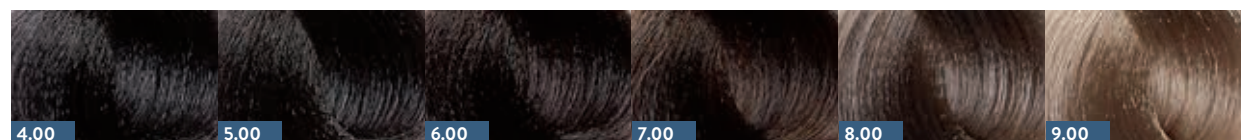
- 100% COBERTURA DOS CABELOS BRANCOS
- TESTADO DERMATOLOGICAMENTE
- MAIS DE 100 ESPLÉNDIDAS NUANCES
- RELAÇÃO DE MISTURA 1: 1,5
- FORMATO 100 ML

BACÒ COLOR COLLECTION / COLOR GUIDE

NATURAL / NATURALE



INTENSE NATURAL / NATURALE INTENSO



NATURAL ASH / NATURALE CENERE



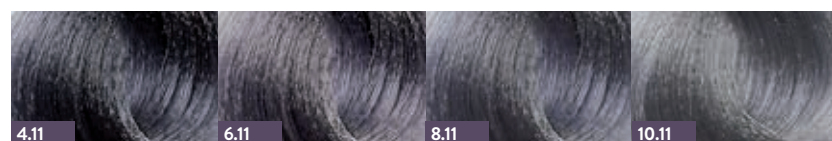
SILKERA



ASH / CENERE



INTENSE ASH / CENERE INTENSO



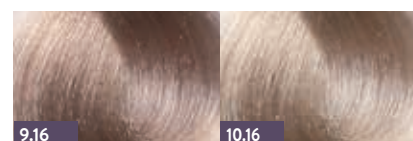
ASH VIOLET / CENERE IRISÈ



VIOLET / IRISÈ



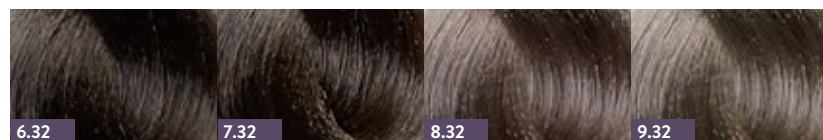
ASH RED / CENERE ROSSO



INTENSE VIOLET / IRISÈ INTENSO



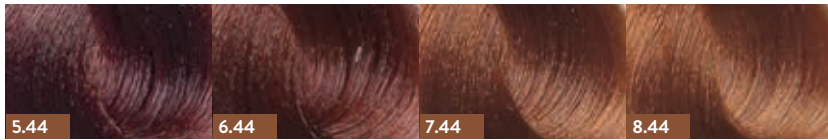
GOLD VIOLET / DORATO IRISÈ



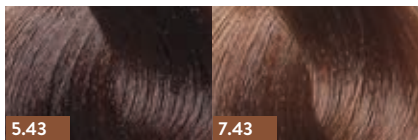
GOLD / DORATO



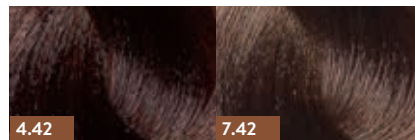
INTENSE COPPER / RAME INTENSO



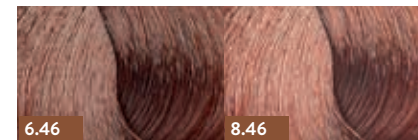
COPPER GOLD / RAME DORATO



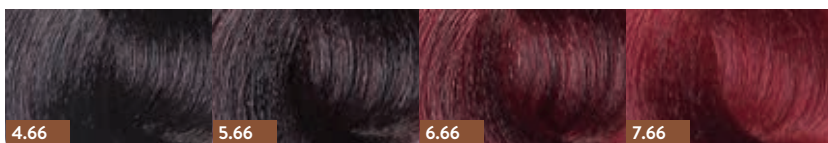
COPPER VIOLET / RAME IRISÈ



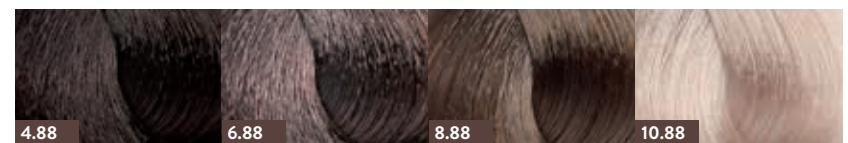
COPPER RED / RAME ROSSO



INTENSE RED / ROSSO INTENSO



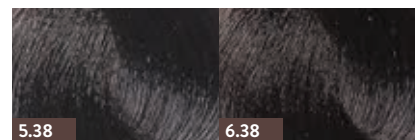
INTENSE BRUNETTE / MARRONE INTENSO



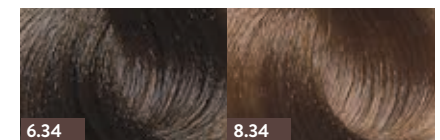
ASH BRUNETTE / MARRONE CENERE



GOLD BRUNETTE / MARRONE DORATO



GOLD COPPER / DORATO RAME



BRUNETTE MAHOGANY / MARRONE MOGANO



MAHOGANY / MOGANO



VIOLET MAHOGANY / IRISÈ MOGANO



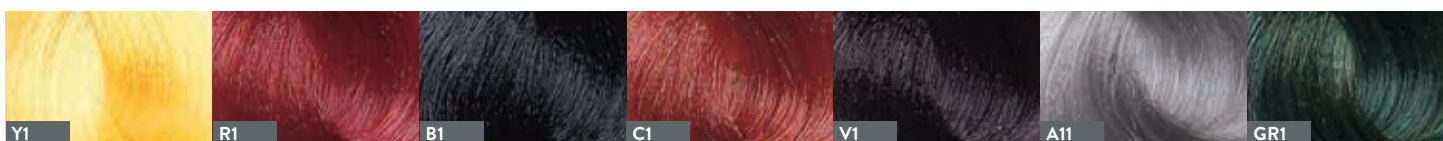
HIGH LIFT / SUPERSCHIARENTE



CONTRAST / CONTRASTO



INTENSIFIER / INTENSIFICATORE



BACÓ
COLOR COLLECTION

KARAL

BACÒ

COLOR COLLECTION

HOW TO USE / MODO D'USO

1° STEP

CONSULTATION & MIX RATIO

- ASSESS THE NATURAL LEVEL OF YOUR CLIENT'S HAIR BY USING THE NATURAL LEVEL COLOR SWATCHES IN THE COLOR SWATCH BOOK.
- IDENTIFY YOUR TARGET COLOR. THIS WILL TELL YOU IF YOU ARE GOING LIGHTER, DARKER OR STAYING ON THE SAME LEVEL.

2° STEP - APPLICATION

FIRST TIME APPLICATION

AFTER MIXING YOUR DESIRED TARGET COLOR APPLY TO LENGTHS AND ENDS OF THE HAIR, ½ INCH AWAY FROM THE SCALP. DEVELOP 15 MINUTES. MIX FRESH COLOR. APPLY TO THE ROOT AREA OF THE HAIR. DEVELOP FULL

1° STEP

Consulenza e Modi d'Uso

- Misurare la naturale altezza di tono dei capelli utilizzando le ciocche naturali della cartella colore Bacò.
- Identificare il colore obiettivo per decidere se schiarire, scurire o mantenere la stessa altezza di tono.

2° STEP - Applicazione

Prima applicazione su capello mai colorato

Dopo aver miscelato il colore, applicare su lunghezze e punte dei capelli, lasciando circa 1 cm di distanza dalla cute. Trascorsi 15 minuti, applicare il colore sulle radici e lasciare in posa fino alla scadenza del tempo previsto.

DEVELOPMENT TIME.

WHITE/ GREY/ NON PIGMENTED HAIR

WHEN DEALING WITH NON PIGMENTED HAIR WHEN USING A COLOR TONE OTHER THAN A 'NATURAL' [.0 COLOR] MIX A NATURAL COLOR [.0] OF THE SAME LEVEL AS YOUR TARGET COLOR (E.G.: 7.43 MIX WITH 7.0). THE MIX RATIO DEPENDS ON THE AMOUNT OF NON-PIGMENTED HAIR AND ITS TEXTURE.

NEW GROWTH APPLICATION

AFTER MIXING YOUR DESIRED TARGET COLOR APPLY TO THE NEW GROWTH ONLY. DEVELOP FULL DEVELOPMENT TIME.

RETONING LENGTHS AND ENDS

TO RETONE LENGTHS AND ENDS, IT IS POSSIBLE TO CHOOSE THE DESIRED NUANCES,

DEPENDING ON HAIR CONDITION AND TARGET COLOR.

DEVELOPMENT TIME RECOMMENDED:

RETONE ½ LEVEL: LAST 5 MINUTES OF DEVELOPMENT TIME.
RETONE 1 LEVEL: LAST 15 MINUTES OF DEVELOPMENT TIME.
RETONE 2 LEVELS AND MORE: FROM 20 TO 30 MINUTES DEVELOPMENT TIME.

3° STEP - RINSE COLOR

- AFTER FULL DEVELOPMENT TIME, EMULSIFY THE COLOR (AT THE BACK BAR) AND RINSE THOROUGHLY.
- SHAMPOO WITH BACÒ SHAMPOO.
- REMOVE EXCESS WATER.
- CONDITION WITH BACÒ CONDITIONER.

Copertura capelli bianchi

In caso di capelli bianchi, miscelare il riflesso scelto (Es. 7.43) con la base naturale (.0) della stessa altezza di tono. (Es. 7.43 miscelato con 7.0). La quantità di base naturale dipende dalla percentuale di capelli bianchi presenti e dalla struttura del capello.

Applicazione su ricrescita

Dopo aver miscelato il colore, applicare solo sulle radici e lasciare in posa il tempo necessario.

Ravvivare il colore su lunghezze e punte

Depositare il colore su lunghezze e punte scegliendo la tonalità desiderata in base alla struttura del capello e al colore obiettivo.

Tempi di posa consigliati:

Deposito di ½ tono: ultimi 5 minuti di posa
Deposito di 1 tono: ultimi 15 minuti di posa
Deposito di 2 toni e oltre: da 20 a 30 minuti di posa

3° STEP - Risciacquare il colore

Terminato il tempo di posa, emulsionare il colore e risciacquare abbondantemente. Procedere con l'applicazione di Bacò Shampoo e Conditioner.



ES

PASO 1 - Asesoramiento y Modo de empleo

- Medir la altura natural de tono del cabello utilizando los mechones naturales de la carta de color Bacò.
- Determinar el color objetivo para decidir si aclarar, oscurecer o mantener la misma altura de tono.

PASO 2 - Aplicación

Primera aplicación en cabello que no ha recibido nunca un tratamiento de color. Tras haber mezclado el color, aplicar en largos y puntas, dejando aproximadamente 1 cm de distancia desde el cuero cabelludo. Pasados 15 minutos, aplicar el color en las raíces y dejar actuar hasta que pase el tiempo previsto.

Cobertura de canas

Cuando haya que cubrir canas, mezclar el reflejo elegido (por ej. 7.43) con la base natural (.0) de la misma altura de tono. (Por ejemplo: 7.43 mezclado con 7.0). La cantidad de base natural depende del porcentaje de canas presentes y de la estructura del cabello.

Aplicación en la raíz

Tras haber mezclado el color, aplicar solo en las raíces y dejar actuar el tiempo necesario. Reavivar el color en largos y puntas. Aplicar el color en largos y puntas eligiendo el tono deseado según la estructura del cabello y el color objetivo. Tiempo de exposición recomendado: Depositar ½ tono: en los últimos 5 minutos de exposición. Depositar 1 tono: en los últimos 15 minutos de exposición. Depositar 2 tonos: en los últimos 20 - 30 minutos de exposición.

PASO 3 - Aclarar con agua el color

Terminado el tiempo de exposición, emulsionar el color y aclarar con agua abundante. Continuar con la aplicación de Bacò Champú y Acondicionador.

RU

1 шаг - Диагностика волос и выбор красителя.

- Определите уровень глубины тона натуральных волос вашего клиента, используя натуральный ряд в палитре Color Swatch Book.
- Выбор красителя желаемого цвета. Это поможет определить процент окисляющей эмульсии, пропорции смешивания и время выдержки красящей смеси.

2 шаг - Нанесение

Первичное окрашивание.

Нанесите красящую смесь на длину и концы волос, отступая 1 см от кожи головы. Время выдержки 15 минут. Смешайте свежую красящую смесь. Седые/непигментированные волосы. Для окрашивания непигментированных волос используйте краситель натурального ряда (.0), соответствующего уровня тона и желаемый цвет. Например: 7.43 смешайте с 7.0. Пропорции смешивания зависят от количества непигментированных волос и их структуры.

Вторичное окрашивание.

Нанесите красящую смесь на отросшую зону натуральных волос (на прикорневую зону).

Обновление цвета по длине волос.

Используйте необходимый оттенок в зависимости от состояния волос и желаемого результата.

Насыщенность оттенка и время выдержки:

на 1/2 уровня: последние 5 минут времени выдержки на 1 уровень: последние 15 минут времени выдержки на 2 уровня и более: от 20 до 30 минут времени выдержки

3 шаг - Заключительная обработка

- После окончания времени выдержки, эмульгируйте краситель с небольшим количеством воды. Тщательно промойте волосы и кожу головы.
- Вымойте волосы, используя шампунь Bacò Post Color Shampoo.
- Удалите полотенцем излишки влаги.
- Нанесите кондиционер Bacò Post Color Conditioner. Тщательно промойте.

PL

KROK 1. Ocena i proporcja mieszania.

- Oceń naturalny poziom koloru włosów twojej klientki na podstawie próbki koloru z naturalnymi kolorami z palety Kolorów Baco.
- Określ kolor docelowo. To pozwoli zdefiniować, czy będziesz rozjaśniać, przyciemniać czy pozostajesz na tym samym poziomie.

KROK 2. Aplikacja.

Pierwsza aplikacja

Po wymieszaniu odpowiedniego dla osiągnięcia docelowego koloru farby nałóż ją na całą długość włosów i na końcówki, w odległości ok. 1 cm od skóry. Czas utleniania 15 min. Wymieszaj świeżą porcję farby. Nałóż mieszankę na włosy u nasady. Pozostaw na pełny czas utleniania.

Włosy białe, siwe, bez pigmentu

Przy koloryzacji włosów bez pigmentu, kiedy używamy tonu koloru innego niż naturalny (0) wymieszaj naturalny kolor (0) w tym samym poziomie co twój kolor docelowo (np. 7.43 wymieszaj z 7.0). Proporcja mieszania zależy od ilości włosów bez pigmentu i ich struktury.

Koloryzacja odrostów

Po wymieszaniu koloru docelowego nałóż farbę jedynie na odrosty. Pozostaw na pełny czas utleniania.

Tonowanie włosów na całej długości i końcówkach

Aby wykonać tonowanie włosów na długości i końcówkach możliwy jest wybór pożądaných odcieni w zależności od kondycji włosów i koloru docelowego.

Zalecany czas działania

Tonowanie włosów o ½ poziomu – ostatnie 5 min. czasu utleniania
Tonowanie włosów o 1 poziom – ostatnie 15 min. czasu utleniania
Tonowanie włosów o 2 poziomy – od 20 do 30 min. czasu utleniania

KROK 3 - Zmywanie farby

- Po upływie całego czasu działania zemułguj farbę (nad myjnią fryzjerską) i dokładnie spłucz włosy.
- Umyj włosy Szamponem po koloryzacji Bacò.
- Usuń nadmiar wody.
- Nałóż Odżywkę po koloryzacji Bacò.

CZ

1. Krok

Doporučení ke způsobu použití

- Ověření přirozeného odstínu vlasů za použití přírodních pramínků vlasů z katalogu barev Baco.
- Stanovení konečné barvy a rozhodnout se, zda zsvětlit, ztmavit nebo udržet stejnou výšku odstínu.

2. Krok - Aplikace

První aplikace na nikdy nebarvené vlasy

Po namíchání barvy nanést do délek a konečků, ponechat cca 1 cm od hlavy. Po uplynutí 15 min nanést barvu ke kořínkům a nechat působit až do uplynutí původní doby.

Krytí šedivých vlasů

V případě šedivých vlasů namíchat vybraný odstín (např. 7.43) s přírodním základem (.0) ze stejné hloubky (např. 7.43 smíchat se 7.0). Množství přírodního základu závisí na procentu přítomných šedivých vlasů a na struktuře vlasů.

Aplikace na odrosty

Po namíchání barvy nanést jenom ke kořínkům a nechat působit příslušnou dobu.

Zvýraznění barvy v délkách a konečcích

Barvu, kterou vybereme na základě požadovaného odstínu a struktury vlasu, nanést do délek a konečků.

Doporučené doby působení:

Barvení o ½ tonu: posledních 5 minut
Barvení o 1 ton: posledních 15 minut
Barvení o 2 tony a více: od 20 do 30 min působení

3. Krok - Umytí barvy

Po uplynutí doby působení, promnout barvené vlasy a dostatečně opláchnout. Pokračovat nanesením Baco šamponu a kondicionéru.

PT

1 ° PASSO

Consulta e relação de mistura

- Avaliar o tom natural de cabelo do seu cliente, usando as amostras de cores de nível natural no livro de amostras de cores.
- Identificar a sua cor alvo. Isto irá dizer-lhe se você deve usar mais clara, mais escura ou ficar no mesmo nível.

2 ° PASSO - Aplicação

Aplicação pela primeira vez

Depois de misturar a cor desejada, aplicar nos comprimentos e pontas do cabelo, a 1cm de distância do couro cabeludo. Tempo de pose 15 minutos. Misture novamente a cor. Aplicar na raiz do cabelo. Tempo de pose completo.

Branco / Cinza / Cabelo não pigmentado

Ao lidar com cabelos não pigmentados quando usar um tom de cor diferente de um "natural" [ex. 7.43] misturar uma cor natural [. 0] do mesmo nível que a cor desejada (por exemplo: 7.43 misturar com 7.0). A proporção de mistura depende da quantidade de cabelo não pigmentado e da sua textura.

Nova aplicação no Crescimento

Depois de misturar a cor desejada, aplica-se apenas no novo crescimento. Tempo de pose completo.

Retocar comprimentos e pontas

Para retocar os comprimentos e pontas, é possível escolher as nuances desejadas dependendo da condição do cabelo e da cor do alvo.

Tempo de pose recomendado:

Retocar ½ nível: últimos 5 minutos de tempo de pose.
Retocar 1 nível: últimos 15 minutos de tempo de pose.
Retocar 2 níveis e mais: de 20 a 30 minutos de tempo de pose.

3 ° PASSO - Enxaguar a cor

- Após o tempo de pose completo. Emulsionar a cor e enxaguar bem. Aplicar o shampoo e o condicionador Bacò.



KaARAL

10'
MIN.

BACÔ

COLOR FAST

THE INNOVATIVE NON-PROGRESSIVE
10-MINUTE COLOURING SYSTEM WITH K-VEG COMPLEX



THE ULTRA-CONCENTRATED PIGMENTS GUARANTEE
100% COVERAGE OF GREYS. ALL SHADES MANTAIN THE TRUE LEVEL AND COLOUR REFLECTION

Innovativo sistema di colorazione non progressiva in 10 minuti con K-VEG COMPLEX

I pigmenti bilanciati e ultra-concentrati garantiscono la copertura del 100% di capelli bianchi mantenendo fedeltà di riflesso.

ES

EL INNOVADOR SISTEMA DE COLORACIÓN RÁPIDA NO PROGRESIVA EN 10 MINUTOS CON K-VEG COMPLEX (QUERATINA VEGETAL, COMPLEJO DE AMINOÁCIDOS Y ACEITE DE MARULA).

Los pigmentos ultraconcentrados garantizan una cobertura del 100% de canas con todos los tonos, manteniendo la fidelidad de reflejo.

RU

ИННОВАЦИОННАЯ СИСТЕМА ПЕРМАНЕНТНОГО БЫСТРОГО ОКРАШИВАНИЯ ЗА 10 МИНУТ С КОМПЛЕКСОМ K-VEG (РАСТИТЕЛЬНЫЙ КЕРАТИН, КОМПЛЕКС АМИНОКИСЛОТ И МАСЛО МАРУЛЫ).

Ультраконцентрированные пигменты гарантируют 100% покрытие седых волос, сохраняя стойкость оттенка.

PL

INNOWACYJNY SYSTEM NIEPROGRESYWNEJ, SZYBKIEJ KOLORYZACJI 10 MINUTOWEJ Z K-VEG COMPLEX (ROŚLINNA KERATYNA, KOMPLEKS AMINOKWASÓW I OLEJEK MARULA).

Ultra skoncentrowane pigmenty gwarantują 100% pokrycie siwych włosów wszystkimi odcieniami przy zachowaniu wiernego refleksu.

CZ

INOVATIVNÍ NEPROGRESIVNÍ SYSTÉM RYCHLÉHO BARVENÍ ZA 10 MINUT S KOMPLEXEM K-VEG (ROSTLINNÝ KERATIN, KOMPLEX AMINOKYSELIN A MARULOVÝ OLEJ).

Ultra koncentrované pigmenty zaručují 100% pokrytí šedivých vlasů všemi odstíny při zachování věrnosti odlesku.

PT

O SISTEMA INOVADOR DE COLORAÇÃO RÁPIDA NÃO PROGRESSIVA EM 10 MINUTOS COM K-VEG COMPLEX (QUERATINA VEGETAL, COMPLEXO DE AMINOÁCIDOS E ÓLEO DE MARULA).

Os pigmentos ultra-concentrados garantem uma cobertura a 100% dos cabelos brancos com todas as tonalidades, mantendo a fidelidade do reflexo.

BACÔ

COLOR FAST

THE COMPLEX OF AMINO ACIDS AND PLANT PROTEINS INVIGORATES THE HAIR NATURAL STRUCTURE, AND PROMOTES COLOUR DURABILITY AND MAXIMUM PERFORMANCE.

Il complesso di aminoacidi e proteine vegetali ricostituisce la naturale struttura del capello e favorisce la durata e la massima performance del colore.



ARGININE

- STRENGTHENS THE HAIR FIBRE STRUCTURE;
- PREVENTS THINNING AND BRITTLINESS.

ARGININA

- Rinforza la struttura della fibra capillare;
- Previene assottigliamenti e fragilità dei capelli.



PLANT AMINO ACIDS AND MARULA OIL

- VERY HIGH ANTI-OXIDANT AND MOISTURISING ACTION;
- PROMOTES FULLNESS OF COLOUR AND MAXIMUM RADIANCE.

COMPLESSO DI AMINOACIDI VEGETALI E OLIO DI MARULA

- Altissimo potere anti-ossidante e idratante;
- Favoriscono la pienezza del colore e la massima luminosità.



ES

El complejo de aminoácidos y proteínas vegetales reconstituye la estructura natural del cabello y favorece la durabilidad y el máximo rendimiento del color.

ARGININA

- refuerza la estructura de la fibra capilar y previene el debilitamiento y la fragilidad del cabello.

AMINOÁCIDOS VEGETALES Y EL ACEITE DE MARULA

- poder antioxidante e hidratante y favorecen la plenitud del color y la máxima luminosidad.

RU

Комплекс аминокислот и растительных протеинов восстанавливает естественную структуру волос, способствует стойкости цвета и максимальной эффективности окрашивания.

АРГИНИН

- Укрепляет структуру волос и предотвращает их истончение и ломкость.

РАСТИТЕЛЬНЫЕ АМИНОКИСЛОТЫ И МАСЛО МАРУЛЫ

- Обладают интенсивной антиоксидантной и увлажняющей способностью, создают яркость цвета и максимальный блеск.

PL

Kompleks aminokwasów i białek roślinnych odbudowuje naturalną strukturę włosa oraz zapewnia trwałość i maksymalną wydajność koloru.

ARGININA

- wzmacnia strukturę włókna włosa, zapobiegając przerzedzeniu i łamliwości włosów.

AMINOKWASY ROŚLINNE I OLEJEK MARULA

- mają bardzo wysoką moc przeciwutleniającą i nawilżającą dla osiągnięcia pełni koloru i maksymalnego blasku.

CZ

Komplex aminokyselin a rostlinných proteinů obnovuje přirozenou strukturu vlasů a podporuje trvanlivost a maximální barevný výkon.

ARGININ

- posiluje strukturu vlasových vláken a zabraňuje řídnutí a lámavosti vlasů.

ROSTLINNÉ AMINOKYSELINY A MARULOVÝ OLEJ

- mají velmi vysokou antioxidační a hydratační schopnost a podporují plnost barvy a její maximální zářivost.

PT

O complexo de aminoácidos e proteínas vegetais reconstitui a estrutura natural do cabelo e favorece a durabilidade e o máximo desempenho da cor.

ARGININA

- reforça a estrutura da fibra capilar e previne o enfraquecimento e a fragilidade do cabelo.

AMINOÁCIDOS VEGETAIS E O ÓLEO DE MARULA

- têm um poder antioxidante e hidratante muito elevado e favorecem a plenitude da cor e a máxima luminosidade.

BACÓ

COLOR FAST

WHY USE 10-MINUTE COLOUR? PERCHÉ UTILIZZARE IL COLORE IN 10 MINUTI?

1

TO OPTIMISE SALON APPOINTMENTS AND SIGNIFICANTLY REDUCE THE TIME SPENT ON TREATMENT.

Per ottimizzare gli appuntamenti in salone e ridurre notevolmente il tempo di posa.

2

TO LIMIT THE USE OF HEAT TOOLS THAT INCORRECTLY SPEED UP THE DEVELOPMENT OF TRADITIONAL COLOURING.

Per limitare l'utilizzo di strumenti di calore che velocizzano in modo errato lo sviluppo di una colorazione tradizionale.

3

TO RESPOND PROFESSIONALLY TO CUSTOMERS WHO NEED TO REDUCE THE LEAVE-IN TIME WHILE GUARANTEEING A HIGH-PERFORMING RESULT.

Per rispondere in modo professionale alle clienti che hanno necessità di ridurre il tempo di posa garantendo un risultato super performante.

4

TO BROADEN THE SALON SERVICE MENU WITH QUICK AND EASY TOUCH-UPS.

Per inserire nel menu servizi del salone ritocchi veloci e servizi di colore rapidi e performanti.



ES

¿Por qué utilizar el color en 10 minutos?

- / Para optimizar las citas en el salón y reducir significativamente el tiempo dedicado al tratamiento.
- / Para limitar el uso de herramientas térmicas que aceleran incorrectamente el desarrollo de la coloración tradicional.
- / Para responder con profesionalidad a los clientes que necesitan reducir el tiempo de desarrollo garantizando al mismo tiempo un resultado de gran rendimiento.
- / Para enriquecer el menú de servicios del salón con retoques rápidos y sencillos.

RU

Почему стоит выполнять окрашивание за 10 минут?

- / Чтобы оптимизировать запись посетителей салона и значительно сократить время окрашивания.
- / Чтобы ограничить использование климазона, некорректно ускоряющего работу стандартных красителей.
- / Чтобы профессионально реагировать на запросы клиентов, которым необходимо сократить время окрашивания, гарантируя при этом сверхвысокий результат.
- / Для расширения услуг салона за счет быстрой и легкой коррекции окрашивания.

PL

Dlaczego warto używać koloryzacji 10 minutowej?

- / Aby zoptymalizować wizyty w salonie i znacznie skrócić czas pozostawienia na włosach.
- / Aby ograniczyć korzystanie z narzędzi termicznych, które nieprawidłowo przyspieszają rozwój tradycyjnej koloryzacji.
- / Aby profesjonalnie reagować na potrzeby klientów, którzy chcą skrócić czas koloryzacji, jednocześnie gwarantując doskonały efekt końcowy.
- / Aby wzbogacić zakres usług salonu o szybkie i łatwe poprawki.

CZ

Proč používat 10 minutovou barvu?

- / S cílem optimalizovat návštěvy v salonu a výrazně zkrátit dobu ošetření.
- / S cílem omezit používání tepelných nástrojů, které nesprávně urychlují vývoj tradičního barvení.
- / S cílem profesionálně reagovat na požadavky zákazníků, kteří potřebují zkrátit dobu barvení a zároveň zaručit skvělý výsledek.
- / S cílem obohatit nabídku služeb.

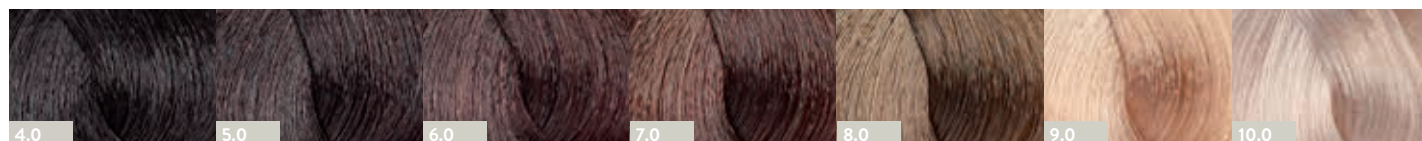
PT

Porquê utilizar a cor em 10 minutos?

- / Para otimizar as marcações no salão e reduzir significativamente o tempo de ação.
- / Para limitar a utilização de ferramentas de calor que acelerem incorretamente o desenvolvimento de uma coloração tradicional.
- / Para responder de modo profissional aos clientes que necessitam de reduzir o tempo de ação, garantindo ao mesmo tempo um resultado de alto desempenho.
- / Para enriquecer o menu de serviços do salão com retoques rápidos e fáceis.

BACÒ COLOR FAST / COLOR GUIDE

NATURAL / NATURALE



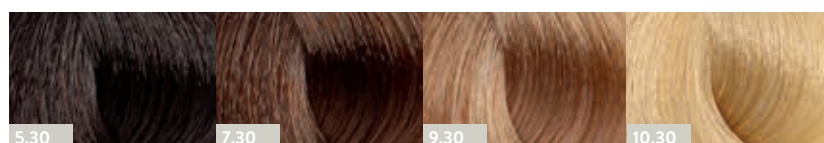
ASH / CENERE



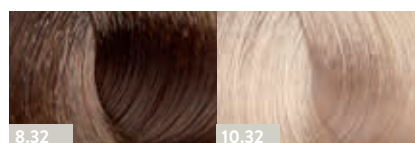
VIOLET RED / VIOLA ROSSO



GOLD / DORATO



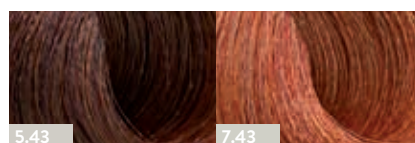
GOLD VIOLET / DORATO VIOLA



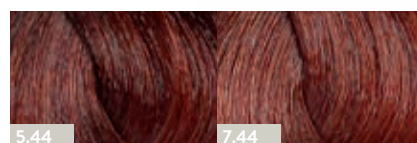
GOLD BRUNETTE / DORATO MARRONE



COPPER GOLD / RAME DORATO



INTENSE COPPER / RAME INTENSO



INTENSE RED / ROSSO INTENSO



ASH BRUNETTE / MARRONE CENERE



HOW TO USE / MODO D'USO

STEP 1 / DIAGNOSIS

DIAGNOSE AND IDENTIFY THE LEVEL AND SHADE SUITABLE FOR APPLICATION.

STEP 2 / MIXING

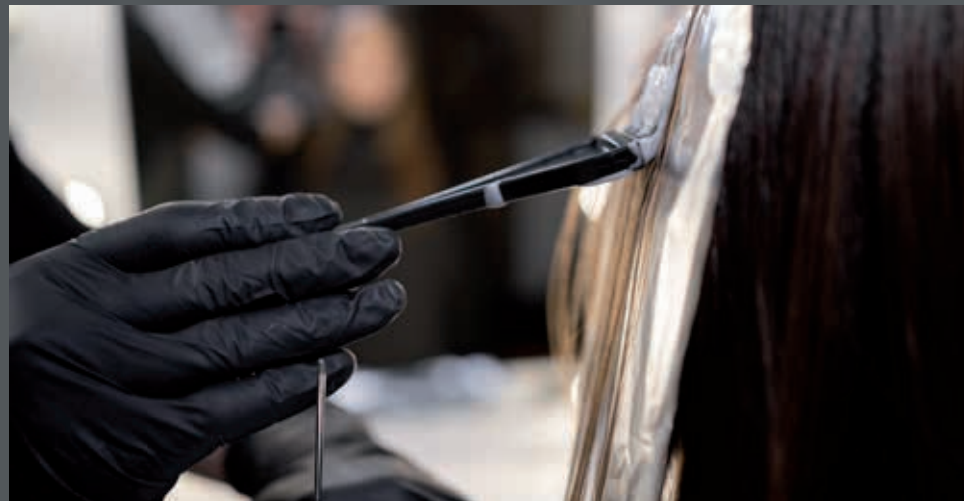
PREPARE THE SELECTED COLOUR IN A NON-METALLIC BOWL IN A 1:1 RATIO WITH DEV PLUS OXIDANT AT 10, 20 OR 30 VOLUMES DEPENDING ON THE POROSITY OF THE HAIR AND THE END GOAL.

STEP 3 / APPLICATION

APPLY THE COLOUR TO THE REGROWTH STARTING WITH THE AREAS WITH THE HIGHEST CONCENTRATION OF WHITE HAIR. LEAVE ON FOR 10 MINUTES.

STEP 4 / RINSE

AT THE END OF THE APPLICATION TIME, MASSAGE IN AND PROCEED WITH WASHING.



Step 1 / Diagnosi

Eseguire la diagnosi e individuare altezza di tono e riflesso idonei all'applicazione.

Step 2 / Miscelazione

Preparare in una ciotola non metallica il colore selezionato in rapporto 1:1 con ossidante Dev Plus a 10, 20 o 30 volumi a seconda della porosità del capello e dell'obiettivo finale.

Step 3 / Applicazione

Applicare il colore sulla ricrescita iniziando l'applicazione dalle zone con maggiore concentrazione di capelli bianchi. Lasciare in posa 10 minuti.

Step 4 / Risciacquo

Terminato il tempo di posa, massaggiare e procedere con il lavaggio.

ES

Modo de empleo:

Paso 1 / Diagnóstico

Diagnosticar e identificar la altura de tono y el reflejo adecuados para la aplicación.

Paso 2 / Mezcla

Preparar el color seleccionado en un bol no metálico en proporción 1:1 con oxidante Dev Plus a 10, 20 o 30 volúmenes en función de la porosidad del cabello y del objetivo final.

Paso 3 / Aplicación

Aplicar el color sobre la raíz empezando por las zonas con mayor concentración de canas. Dejar actuar durante 10 minutos.

Paso 4 / Aclarar

Al final del tiempo de aplicación, masajear y proceder al lavado.

RU

Способ применения:

Шаг 1 / Диагностика

Определите глубину тона натуральных волос и желаемого оттенка.

Шаг 2 / Смешивание

Смешайте краситель выбранного тона в неметаллической миске в соотношении 1:1 с окислителем Dev Plus 10, 20 или 30 Vol в зависимости от пористости волос и желаемого результата окрашивания.

Шаг 3 / Нанесение

Нанесите краситель на корни волос, начиная с участков с наибольшей концентрацией седых волос. Оставьте для воздействия на 10 минут.

Шаг 4 / Смывание

По окончании времени выдержки эмульгируйте и приступайте к смыванию.

PL

Sposób użycia:

Krok 1 / Diagnostyka

Diagnoza i ocena poziomu tonu i refleksu do odpowiedniego zastosowania.

Krok 2 / Mieszanie

Przygotować wybrany kolor w niemetalowej miseczce w proporcji 1:1 z utleniaczem Dev Plus 10, 20 lub 30 vol. w zależności od porowatości włosów i efektu końcowego.

Krok 3 / Nakładanie

Nałożyć farbę na odrosty, zaczynając od obszarów o największej koncentracji siwych włosów. Pozostawić na 10 minut.

Krok 4 / Splukiwanie

Po upływie czasu aplikacji przemasować włosy i przystąpić do mycia.

CZ

Aplikace:

Krok 1 / Diagnostika

Diagnostika a určení intenzity tónu a odlesku vhodného pro aplikaci.

Krok 2 / Míchání

Připravte si vybranou barvu v nekovové misce v poměru 1:1 s oxidantem Dev Plus o síle 10V, 20V nebo 30V v závislosti na poréznosti vlasu a konečném výsledku.

Krok 3 / Aplikace

Barvu nanášejte na odrosty od míst s největší koncentrací šedivých vlasů. Nechte působit 10 minut.

Krok 4 / Opláchnutí

Po uplynutí doby působení nanesenou barvu ještě rukama promněte a poté umyjte.

PT

Modo de uso:

Passo 1 / Diagnóstico

Diagnosticar e identificar a altura do tom e o reflexo adequados à aplicação.

Passo 2 / Mistura

Preparar a cor selecionada numa tigela não metálica numa proporção de 1:1 com o oxidante Dev Plus a 10, 20 ou 30 volumes, dependendo da porosidade do cabelo e do objetivo final.

Passo 3 / Aplicação

Aplicar a coloração no crescimento, começando pelas zonas com maior concentração de cabelos brancos.

Passo 4 / Enxaguar

No final do tempo de aplicação, massajar e proceder à lavagem.



KARAL

BACÔ

COLOR SOFT

DEMI-PERMANENT HAIRCOLOR AMMONIA FREE



BRIGHT AND REFLECTIVE COLORS, FOR TONE ON TONE AND/OR
TONALIZATION SERVICES

Colorazione tono su tono senza ammoniaca

Colori brillanti e multi riflesso per servizi di colorazione tono su tono e/o tonalizzazione.

ES

**COLORACIÓN TONO SOBRE TONO
SIN AMONIACO**

Colores brillantes y con multirreflejos para los servicios de coloración tono sobre tono y/o tonalización.

RU

**ОКРАШИВАНИЕ ТОН В ТОН БЕЗ
АММИАКА**

Многогранные оттенки для окрашивания «тон в тон» и/или тонирования.

PL

**PÓLTRWAŁA KOLORYZACJA
BEZ AMONIAKU**

Intensywne i mieniające się kolory przeznaczone do zabiegów koloryzacji ton w ton oraz tonowania włosów.

CZ

**BARVENÍ TÓN V TÓNU
BEZ AMONIAKU**

Zářivé barvy s vícečetnými odlesky pro docílení barvení tón v tónu a/nebo tónování.

PT

**COLORAÇÃO TOM SOBRE TOM
SEM AMONÍACO**

Cores brilhantes e reflexos múltiplos para serviços de coloração tom sobre tom e/ou tonalização.

BACÒ

COLOR SOFT

BACÒ COLOR SOFT LINE IS ENRICHED WITH HYDROLYZED SILK, PANTHENOL, ALOE VERA AND COCONUT OIL.

La linea colore Bacò Color Soft è arricchita con idrolizzati di seta, pantenolo, aloe vera e olio di cocco.



HYDROLYZED SILK

- PROTECTS THE HAIR;
- IMPROVES THE HAIR RESISTANCE TO BREAKAGE;
- MAKES HAIR SOFT AND GLOSSY.

IDROLIZZATI DI SETA

- *Proteggono i capelli;*
- *Aumentano la resistenza alla rottura;*
- *Rendono i capelli lucidi e morbidi.*



PANTHENOL

- RESTORING AND SOOTHING PROPERTIES;
- STRENGTHENS THE HAIR FIBER;
- PROVIDES SHINE AND BODY.

PANTENOLO

- *Proprietà rigeneranti e lenitive;*
- *Fortifica la fibra;*
- *Dona brillantezza e corposità.*



ALOE VERA

- HELPS TO HYDRATE THE HAIR;
- RESTORES ELASTICITY, FIGHTS DEHYDRATION AND BREAKAGE;
- SMOOTHING ANTI-AGE EFFECT.

ALOE VERA

- *Trattiene l'acqua favorendo l'idratazione;*
- *Ripristina la naturale elasticità contrastando secchezza e aridità;*
- *Effetto anti-age levigante.*



COCONUT OIL

- DEEP NOURISHING ACTION;
- PROVIDES BRIGHTNESS;
- DETANGLING ACTION.

OLIO DI COCCO

- *Idrata in profondità;*
- *Dona luminosità;*
- *Favorisce la pettinabilità dei capelli.*

ES

La línea color **BACÒ COLOR SOFT** está enriquecida con hidrolizados de la seda, pantenol, aloe vera y aceite de coco.

HIDROLIZADOS DE LA SEDA

- Protegen el cabello;
- Aumentan la resistencia a la rotura;
- Dejan el cabello brillante y suave.

PANTENOL

- Propiedades regeneradoras y calmantes;
- Fortalece la fibra;
- Aporta brillo y cuerpo.

ALOE VERA

- Retiene el agua favoreciendo la hidratación;

- Restaura la elasticidad natural, contrarrestando la sequedad y la aridez;
- Efecto antienviejimiento suavizante.

ACEITE DE COCO

- Hidrata en profundidad;
- Aporta brillo;
- Facilita el peinado del cabello.

0% AMONIACO

- **DERMATOLÓGICAMENTE TESTADO**
- **MÁS DE 40 TONOS ESPLÉNDIDOS**
- **PROPORCIÓN DE MEZCLA 1:2**
- **FORMATO 100 ml**

RU

Линия окрашивания для волос **BACÒ COLOR SOFT** обогащена гидролизатами шёлка, пантенолом, алое вера и рисовыми протеинами.

ГИДРОЛИЗАТЫ ШЁЛКА

- защищают волосы;
- увеличивают стойкость волос к повреждениям;
- придают волосам мягкость и блеск.

ПАНТЕНОЛ

- восстанавливающие и смягчающие свойства;
- укрепляет структуру волос;
- придаёт блеск и прочность.

АЛОЕ ВЕРА

- удерживает воду, что обеспечивает

увлажнение;

- восстанавливает естественную эластичность, устраняет сухость и жёсткость волос;
- обладает anti-age эффектом, и делает волосы шелковистыми.

КОКОСОВОЕ МАСЛО

- глубокое питание;
- обеспечивает блеск;
- облегчает расчёсывание волос.

0% АММИАКА

- **ДЕРМАТОЛОГИЧЕСКИ ПРОТЕСТИРОВАНО**
- **БОЛЕЕ 40 ЯРКИХ ОТТЕНКОВ**
- **ПРОПОРЦИЯ СМЕШИВАНИЯ 1:2**
- **ОБЪЕМ 100 МЛ**

PL

Linia produktów do koloryzacji włosów **BACÒ COLOR SOFT** została wzbogacona o jedwab hydrolizowany, pantenol, aloes i olej kokosowy.

JEDWAB HYDROLIZOWANY

- Chroni włosy;
- Zwiększa wytrzymałość na łamanie;
- Sprawia, że włosy stają się błyszczące i miękkie.

PANTENOL

- Ma właściwości regenerujące i łagodzące;
- Wzmacnia włókno włosa;
- Nadaje blask i objętość.

ALOES

- Zatrzymuje wodę, poprawiając nawilżenie;

DERMATOLOGICALLY
TESTED

Dermatologicamente Testato

MORE THAN

40

SHADES

*Oltre 40 splendide
nuances*

0%

AMMONIA
Ammoniac

BACÒ

COLOR SOFT

DEMI-PERMANENT
HAIRCOLOR

MIX 1:2

MIXING RATIO

Rapporto miscelazione

SIZE 100 ml

Formato:

100 ml/3.38fl.oz.

- Przywraca naturalną elastyczność, zapobiegając odwodnieniu i wysuszeniu;
- Ma działanie wygładzające i przeciwstarzeniowe.

OLEJ KOKOSOWY

- Zapewnia głębokie nawilżenie;
- Nadaje blask;
- Ułatwia rozczesywanie włosów.

- **0% AMONIAKU**
- **PRODUKT TESTOWANY DERMATOLOGICZNIE**
- **PONAD 40 ZACHWYCAJĄCYCH ODCIENI**
- **PROPORCJE MIESZANKI 1:2**
- **POJEMNOŚĆ: 100 ML**

CZ

Barevná řada **BACÒ COLOR SOFT** Je obohacena o bavlněné hydrolyzáty, panthenol, aloe vera a kokosový olej.

BAVLNĚNÉ HYDROLYZÁTY

- Poskytují vlasům ochranu;
- Zvyšují odolnost vlasů vůči poškození;
- Dodávají vlasům lesk a hebkost.

PANTHENOL

- Regenerační a pečující vlastnosti;
- Posílení vlasového vlákna;
- Vyšší lesk a objem vlasů.

ALOE VERA

- Zadržuje vodu a tím podporuje hydrataci;

- Obnovuje přirozenou elasticitu a poskytuje výživu suchým vlasům bez lesku;
 - Má vyhlazující a omlazující účinek.
- #### KOKOSOVÝ OLEJ
- Hydratuje vlas do hloubky;
 - Dodává lesk;
 - Uspodňuje rozčesávání vlasů.

- **0% AMONIAKU**
- **DERMATOLOGICKY TESTOVÁNO**
- **VÍČ NEŽ 40 NÁDHERNÝCH ODSÍNŮ**
- **POMĚR MÍCHÁNÍ 1:2**
- **OBSAH 100 ML**

PT

A linha de coloração **BACÒ COLOR SOFT** É enriquecida com hidrolisados de seda, pantenol, aloé vera e óleo de côco.

SEDA HIDROLISADA

- Protege o cabelo;
- Aumenta a resistência à rutura;
- Torna o cabelo luminoso e macio.

PANTENOL

- Propriedades regenerantes e calmantes
- Fortifica a fibra;
- Confere brilho e corpo.

ALOE VERA

- Retém a água, favorecendo a hidratação;

- Restabelece a elasticidade natural, combatendo a secura;
- Efeito de suavização anti-idade.

ÓLEO DE CÔCO

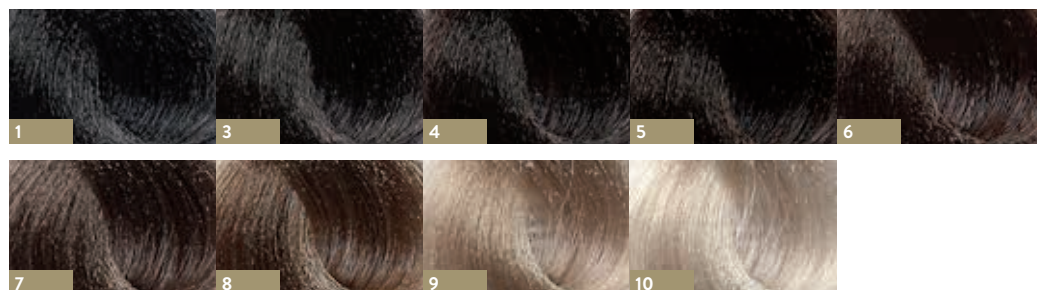
- Hidratação profunda;
- Confere luminosidade;
- Auxilia a pentear facilmente os cabelos

0% AMONÍACO

- **TESTADO DERMATOLOGICAMENTE**
- **MAIS DE 40 ESPLÊNDIDAS NUANCES**
- **RELAÇÃO DE MISTURA 1:2**
- **FORMATO 100 ML**

BACÒ COLOR SOFT / COLOR GUIDE

NATURAL / NATURALE



ASH / CENERE



GOLD / DORATO



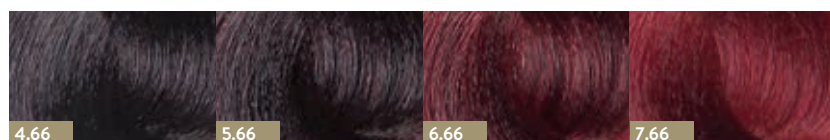
GOLD VIOLET / DORATO IRISÈ



INTENSE COPPER / RAME INTENSO



INTENSE RED / ROSSO INTENSO



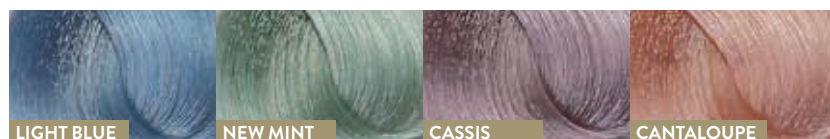
BRUNETTE / MARRONE



TONER / TONALIZZANTI



PASTEL / PASTELLO



BACÓ

COLOR SOFT

HOW TO USE / MODO D'USO

MIX THE COLOR WITH DEV PLUS OXIDANT IN A 1:2 RATIO (1 PART COLOR + 2 PARTS DEV PLUS).

A SINGLE PRODUCT THAT CAN BE USED IN MULTIPLE OF WAYS:

- TONE ON TONE COLORING;
- ANTI-ORANGE/YELLOW TONING FOR WHITE, BLEACHED, HIGHLIGHTED AND BALAYAGE HAIR;
- PASTEL COLORING FOR A TRENDY LOOK;
- WHITE HAIR CAMOUFLAGE.

Miscelare il colore con l'ossidante Dev Plus in rapporto di miscelazione 1:2 (1 parte di colore + 2 parti di Dev Plus).

Un solo prodotto per molteplici possibilità:

- Colorazione tono su tono;
- Tonalizzazione anti arancio/giallo per capelli bianchi, decolorati, mèchati e con balayage;
- Colorazione pastello per look di tendenza;
- Mascheratura dei capelli bianchi.



ES

Modo de empleo:

Mezclar el color con el oxidante Dev Plus en una proporción de 1:2 (1 parte de color + 2 partes de Dev Plus).

Un producto para múltiples posibilidades:

- Coloración tono sobre tono;
- Matización anti anaranjado/amarillo para cabellos blancos, decolorados, con mechas y balayage;
- Coloración pastel para los looks de moda;
- Camuflaje de canas.

RU

Способ применения:

Смешайте краситель с окисляющей эмульсией Dev Plus в пропорции 1:2 (1 часть красителя + 2 части Dev Plus).

Один продукт для множества возможностей:

- Окрашивание тон в тон;
- Тонирование и нейтрализация оранжевого и желтого фона седых, обесцвеченных, мелированных волос, а также для волос с окрашиванием в сложных техниках;
- Пастельные оттенки для модного образа;
- Окрашивание седых волос.

PL

Sposób użycia:

Wymieszać farbę z utleniaczem Dev Plus w proporcji 1:2 (1 porcja koloru + 2 porcje Dev Plus).

Jeden produkt – wiele możliwości:

- koloryzacja ton w ton;
- tonowanie niwelujące pomarańczowe/żółte refleksy do włosów siwych, dekoloryzowanych, z pasemkami i balejażem;
- pastelowa kolorystyka zapewniająca modny wygląd;
- pokrywanie siwych włosów.

CZ

Aplikace:

Barvu smíchejte s oxidačním činidlem Dev Plus v poměru 1:2 (1 díl barvy + 2 díly Dev Plus).

Jeden výrobek pro mnoho účelů:

- Barvení tón v tónu;
- Odstíny pro překrytí oranžových a žlutých odlesků bílých vlasů, odbarvených, melírovaných a vlasů po balayage;
- Pastelové barvy pro vlasy podle módních trendů;
- Zakrytí šedin.

PT

Modo de utilização:

Misture a coloração com o oxidante Dev Plus numa proporcão de 1:2 (1 parte da coloração + 2 partes de Dev Plus).

Um produto para múltiplas possibilidades:

- Coloração tom sobre tom;
- Tonalizante anti-amarelo / anti-laranja para cabelos brancos, descolorados, com madeixas e balayage;
- Coloração pastel para um aspeto de moda;
- Cobertura dos cabelos brancos.



KARAL

BACÓ

COLOR GLAZE

DEMI-PERMANENT GEL COLOURING SYSTEM
WITH ACID pH.

0%
AMMONIA
MEA
SILICONES



*Sistema di colorazione in gel demi permanente a pH acido
Senza ammoniaca, MEA, siliconi*

ES
SISTEMA DE COLORACIÓN EN GEL
DEMIPERMANENTE CON PH ÁCIDO.
0% AMONÍACO, MEA, SILICONAS

RU
ПОЛУПЕРМАНЕНТНАЯ СИСТЕМА
ОКРАШИВАНИЯ В ВИДЕ ГЕЛЯ С
КИСЛОТНЫМ PH.
0% АММИАКА, МЭА, СИЛИКОНОВ

PL
ODŻYWCZY I ROZŚWIETLAJĄCY ŻEL DO
PÓŁTRWAŁEJ KOLORYZACJI O KWAŚNYM PH
0% AMONIAKU, MEA, SILIKONU

CZ
DEMI-PERMANENTNÍ GELOVÝ SYSTÉM
0% AMONIAKU, SILIKONŮ, MEA

PT
SISTEMA DE COLORAÇÃO DE GEL DEMI-
PERMANENTE COM PH ÁCIDO.
0% AMONÍACO, MEA, SILICONES

BACÓ

COLOR GLAZE

BRIGHTENS AND ENHANCES YOUR LOOK
NATURAL AND FANTASY COLOURS FULLY
RESPECTING THE NATURAL BASE AND
HAIR FIBER FOR CONDITIONING AND
ILLUMINATING RESULTS



Dona luce e colore al tuo look

Colori naturali e fantasia nel massimo rispetto della base naturale e della fibra capillare per un risultato condizionante e illuminante.

ES
APORTA LUZ Y COLOR A TU LOOK
colores naturales y fantasía con el máximo respeto por la base natural y la fibra capilar para un resultado acondicionador e iluminador.

RU
ДОБАВЛЯЕТ ВАШЕМУ ОБРАЗУ БЛЕСК И ЦВЕТ
Натуральные тона и фантазийные оттенки, максимально щадящие для натуральной базы и волосяного стержня, кондиционирующий эффект и блеск волос.

PL
WZMOCNIJ I ODŚWIEŻ KOLOR WŁOSÓW
Naturalne kolory i fantazja z maksymalnym zachowaniem naturalnej bazy i włókna włosów dla efektu odżywienia i rozświetlenia.

CZ
PŘÍRODNÍ A FANTASTICKÉ BARVY PLNĚ
Respektující přirozenou barvu a strukturu vlasu s posilujícím a rozjasňujícím účinkem.

PT
ILUMINA E MELHORA A TUA APARÊNCIA
Cores naturais e fantasia que respeitam totalmente a base natural e a fibra do cabelo para resultados de suavidade e luminosidade.



**COLOR GLOSS FOR
EXTRA SHINE**
COLOR GLOSS
Ultra brillante



**NATURAL COLOR
RESULT**
Risultato naturale



**NO AMMONIA
NO MEA
NO SILICONE**
*no ammoniaca
no MEA
no siliconi*



**HAIR FIBER
PROTECTION**
*Rispetto della fibra
capillare*



**PRESERVES
THE NATURAL pH**
*Rispetta il pH naturale
della pelle*



**LIGHT
COVERAGE**
*Mimetizza i capelli
bianchi*



**DEPOSIT ONLY
COLOURING**
No effetto ricrescita



ES

- MIMETIZA LAS CANAS
- PRESERVA LA FIBRA CAPILAR
- COLOR GLOSS ULTRA BRILLANTE
- RESULTADO NATURAL
- SIN AMONÍACO, MEA, SILICONAS
- RESPETA EL pH NATURAL DE LA PIEL
- SIN EFECTO DE RECRECIMIENTO

RU

- ДЕЛИКАТНОЕ ОТНОШЕНИЕ К ВОЛОСАМ
- УЛЬТРАГЛЯНЦЕВЫЙ БЛЕСК
- ЕСТЕСТВЕННЫЙ РЕЗУЛЬТАТ
- БЕЗ АММИАКА, МЭА, СИЛИКОНОВ
- НЕ НАРУШАЕТ ЕСТЕСТВЕННЫЙ УРОВЕНЬ pH КОЖИ ГОЛОВЫ
- БЕЗ ЭФФЕКТА ОТРАСТАНИЯ

PL

- DELIKATNE POKRYCIE
- OCHRONA WŁÓKNA WŁOSA
- NADAJE WŁOSOM BLASK
- NATURALNE KOLORY
- BEZ AMONIAKU, BEZ MEA, BEZ SILIKONU
- ZACHOWUJE NATURALNE PH WŁOSA
- ODŚWIEŻENIE I WZMOCNIENIE KOLORU

CZ

- LEHKÉ KRYTÍ ŠEDIVÝCH VLASŮ
- OCHRANA VLASOVÉ STRUKTURY
- BAREVNÝ LESK PRO VĚTŠÍ ZÁŘIVOST
- BARVA VYPADÁ PŘÍROZENĚ
- BEZ AMONIAKU A SILIKONŮ
- ZACHOVÁ PŘÍROZENÉ PH
- BEZ EFEKTU ODROSTŮ

PT

- COBERTURA LEVE
- PROTEÇÃO DA FIBRA DO CABELO
- COR GLOSS PARA EXTRA BRILHO
- COR NATURAL
- SEM AMONÍACO, SILICONES E MEA
- PRESERVA O pH NATURAL
- MINIMIZA O EFEITO DE CRESCIMENTO

BACÒ COLOR GLAZE / COLOR GUIDE

NATURAL / NATURALE



4.0

MEDIUM BROWN



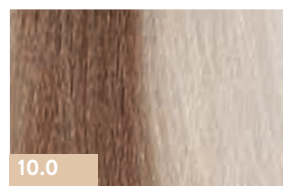
6.0

DARK BLONDE



8.0

LIGHT BLONDE



10.0

PLATINUM BLONDE

INTENSE ASH / CENERE INTENSO



2.11

VERY DARK BROWN
INTENSE ASH



4.11

MEDIUM BROWN
INTENSE ASH



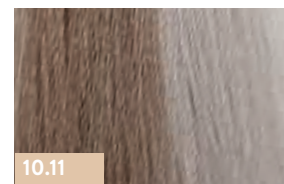
6.11

DARK BLONDE
INTENSE ASH



8.11

LIGHT BLONDE
INTENSE ASH



10.11

PLATINUM BLONDE
INTENSE ASH

PEARL / PERLA



7.12

MEDIUM BLONDE
ASH VIOLET



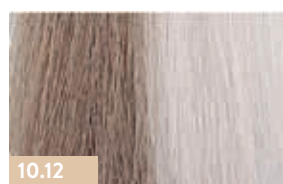
8.12

LIGHT BLONDE
ASH VIOLET



9.12

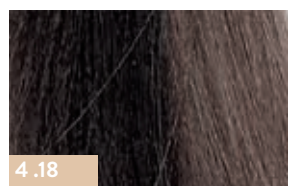
VERY LIGHT BLONDE
ASH VIOLET



10.12

PLATINUM BLONDE
ASH VIOLET

ASH BRUNETTE / MARRONE FREDDO



4.18

MEDIUM BROWN
ASH BRUNETTE



6.18

DARK BLONDE
ASH BRUNETTE



8.18

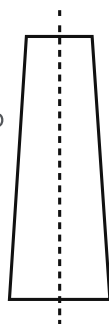
LIGHT BLONDE
ASH BRUNETTE



10.18

PLATINUM BLONDE
ASH BRUNETTE

Risultato tono su tono
Result tone on tone
Résultat ton sur ton
Resultado tono sobre tono
Resultado tom sobre tom
Результат тон=в=тон
Efekt ton w ton
Ton sür ton sonucu
Výsledek tón v tónu
Ton=in-Ton=Ergebnis
Результат тон=в=тон



Risultato su livello 10
Result on level 10
Résultat sur niveau 10
Resultado de nivel 10
Resultado no nível 10
Результат на 10 уровне
Efekt na 10. Poziomie
seviiyesinde sonuç 10
Výsledek na úrovni 10
Erfolg auf Stufe 10
Результат на 10-му рівні



VIOLET / VIOLA



4.2

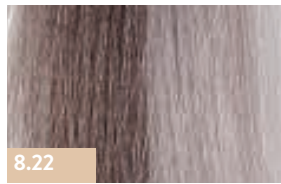
MEDIUM BROWN VIOLET



6.2

DARK BLONDE VIOLET

INTENSE VIOLET / IRISÉ INTENSO



8.22

LIGHT BLONDE
INTENSE VIOLET



9.22

VERY LIGHT BLONDE
INTENSE VIOLET



10.22

PLATINUM BLONDE
INTENSE VIOLET

GOLD / DORATO



8.3

LIGHT BLONDE GOLD



10.3

PLATINUM BLONDE GOLD

GOLD COPPER / DORATO RAME



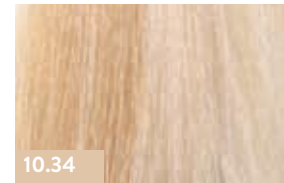
6.34

DARK BLONDE
GOLD COPPER



8.34

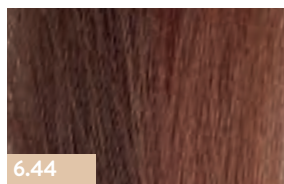
LIGHT BLONDE
GOLD COPPER



10.34

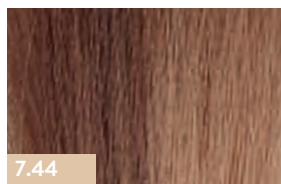
PLATINUM BLONDE
GOLD COPPER

INTENSE COPPER / RAME INTENSO



6.44

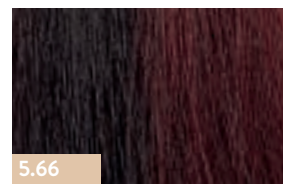
DARK BLONDE
INTENSE COPPER



7.44

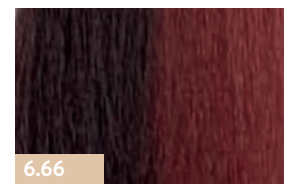
MEDIUM BLONDE
INTENSE COPPER

INTENSE RED / ROSSO INTENSO



5.66

LIGHT BROWN
INTENSE RED



6.66

DARK BLONDE
INTENSE RED

PASTEL / PASTELLO



.11

TITANIUM



.12

PEARL



.13

SILVER GREEN



.22

LAVENDER



CLEAR

CLEAR

CLEAR / NEUTRO



.33

GOLD



.04

PAPAYA



.44

COPPER



.55

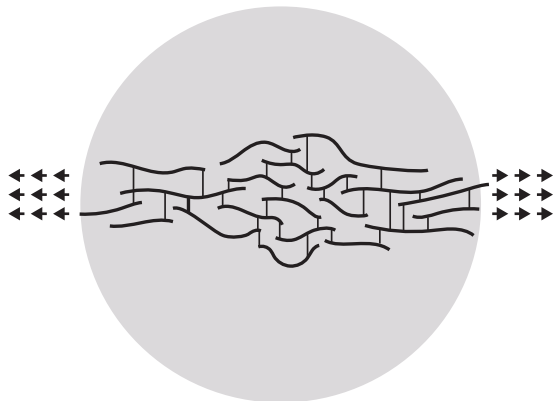
MAHOGANY

BACÒ

COLOR GLAZE

BACÒ COLOR GLAZE LINE IS ENRICHED WITH ELASTIN, CERAMIDES, HYALURONIC ACID.

La linea colore BACÒ COLOR GLAZE è arricchita con Elastina, Ceramidi, Acido Ialuronico.

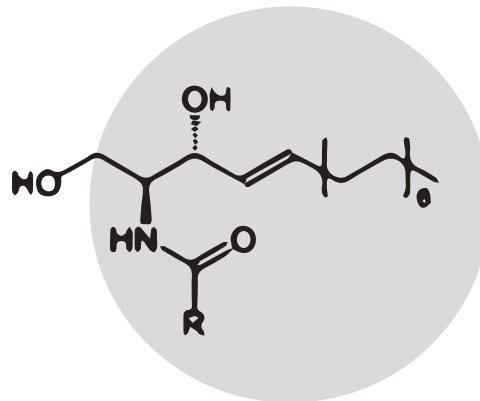


ELASTIN

RESTORES THE ELASTICITY OF THE HAIR, STRENGTHENING IT FROM WITHIN.

ELASTINA

Ripristina l'elasticità del capello rinforzandolo dall'interno.

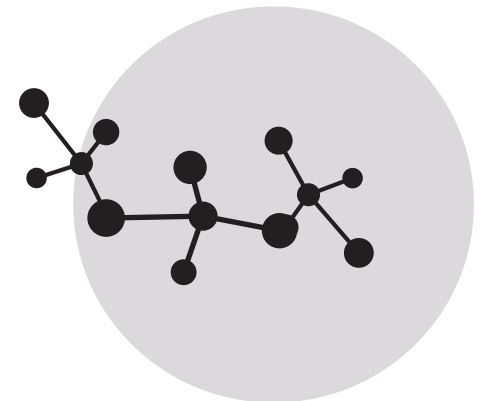


CERAMIDES

RECREATE THE NATURAL LIPID STRUCTURE, PROMOTING THE INTEGRITY OF THE INTERCELLULAR CEMENT WHILE PROVIDING BODY TO THE HAIR.

CERAMIDI

Ricreano la naturale struttura lipidica favorendo l'integrità del cemento intercellulare e donando corposità ai capelli.



HYALURONIC ACID

ENRICHES THE HAIR WITH AN ANTI-AGING EFFECT, SEALS THE CUTICLES AND PROTECTS THEM AGAINST ENVIRONMENTAL AGGRESSORS.

ACIDO IALURONICO

Rimpolpa il capello con effetto anti-age, sigilla le cuticole e lo protegge dalle aggressioni degli agenti atmosferici

ES

ELASTINA

Restablece la elasticidad del cabello, fortaleciéndolo del interior.

CERAMIDAS

Recrean la estructura lipídica natural favoreciendo la integridad del cemento intercelular y dando cuerpo al cabello.

ÁCIDO HIALURÓNICO

Rellena el cabello con un efecto antienvjecimiento, sella las cutículas y protege el cabello de las agresiones de los agentes atmosféricos

RU

ЭЛАСТИН

Восстанавливает эластичность волос, укрепляя их изнутри.

КЕРАМИДЫ

Воссоздают естественную липидную структуру, укрепляя межклеточный каркас и придавая волосам плотность.

ГИАЛУРОНОВАЯ КИСЛОТА

Смягчает волосы, запечатывает кутикулу, защищает от старения и агрессивного воздействия окружающей среды.

PL

ELASTYNA

Przywraca elastyczność włosom, wzmacniając je od środka

CERAMIDY

Odbudowują naturalną strukturę lipidową włosów, działając jak cement, wypełniając przestrzenie międzykomórkowe

KWAS HIALURONOWY

Wzbogaca włosy nadając efekt anti-aging, uszczelnia łuski włosowe i chroni włosy przed czynnikami zewnętrznymi

CZ

ELASTIN

Obnovuje pružnost vlasů a posiluje je zevnitř.

CERAMID

Obnovuje přirozený vzhled, podporuje integritu mezibuněčného pojiva a dodává vlasům objem.

KYSELINA HYALURONOVÁ

Působí proti stárnutí vlasu, uzavírá jeho povrch a tím ho chrání před negativními vlivy vnějšího prostředí.

PT

ELASTINA

Restaura a elasticidade do cabelo, fortalecendo-o desde o interior.

CERAMIDAS

Recriam a estrutura lipídica natural, promovendo a integridade do preenchimento intercelular, dando corpo ao Cabelo.

ÁCIDO HIALURÓNICO

Enriquece os cabelos, com efeito anti-envelhecimento, sela as cutículas e protege-as das agressões ambientais.



BEFORE / PRIMA

AFTER / DOPO



BEFORE / PRIMA

AFTER / DOPO



BEFORE / PRIMA

AFTER / DOPO

HOW TO USE MODO D'USO

MIXING RATIO / MISCELAZIONE

1:1 WITH SPECIFIC ACTIVATOR E.G. 50G COLOUR + 50G ACTIVATOR. WE RECOMMEND USING THE SPECIFIC APPLICATOR BOTTLE.

Rapporto 1:1 con attivatore specifico (Es. 50g di colore + 50g di attivatore). Si consiglia l'utilizzo dell'apposito flacone applicatore.



APPLICATION / APPLICAZIONE

ON WET HAIR, TO ENHANCE OR REVITALIZE TONE. APPLICATION TIME FROM 5 TO 20 MINUTES DEPENDING ON HAIR POROSITY.

ON DRY HAIR: TO NEUTRALISE OR INTENSIFY THE DESIRED SHADE. APPLICATION TIME 20 MINUTES.

Su capelli umidi: per tonalizzare o ravvivare riflessi.

Tempo di posa da 5 a 20 minuti a seconda della porosità del capello

Su capelli asciutti: per neutralizzare o intensificare il riflesso desiderato. Tempo di posa 20 minuti



RINSING / RISCIAQUO

HAVING REACHED THE APPLICATION TIME, RINSE AND WASH WITH SHAMPOO AND BACÒ POST COLOR CONDITIONER.

Raggiunto il tempo di posa sciacquare e lavare con shampoo e conditioner post colore Bacò.



ES MODO DE EMPLEO

1 - MEZCLA: relación 1:1 con activador específico (ej. 50g de tinte + 50g de activador). Se recomienda usar el frasco aplicador adecuado.

2 - APLICACIÓN: aplicación en cabello húmedo; para tonalizar o reavivar los reflejos. Tiempo de exposición: de 5 a 20 minutos dependiendo de la porosidad del cabello.

Aplicación en cabello seco: para neutralizar o intensificar el reflejo deseado. Tiempo de exposición: 20 minutos.

3 - ENJUAGUE: una vez transcurrido el tiempo, enjuagar y lavar con champú y acondicionador post color de Bacò.

RU СПОСОБ ПРИМЕНЕНИЯ

1 - СМЕШИВАНИЕ: в пропорции 1:1 со специальным активатором (напр., 50 г красителя + 50 г активатора). Рекомендуется использование специального флакона-аппликатора.

2 - НАНЕСЕНИЕ: на влажные волосы: для тонирования или обновления оттенка. Время выдержки от 5 до 20 минут, в зависимости от пористости волос.

На сухие волосы: для нейтрализации или усиления желаемого оттенка. время выдержки 20 минут.

3 - ПОСТОБРАБОТКА: по истечении времени выдержки смойте красящую смесь водой с шампунем и нанесите кондиционер Bacò Post Color.

PL SPÓSOB UŻYCIA

1 - MIESZANKA: w proporcji 1:1 ze specjalnym aktywatorem (np. 50g farby + 50g aktywatora). Do wymieszania i nałożenia na włosy zalecamy użycie specjalnego aplikatora.

2 - NAKŁADANIE: na wilgotne włosy: aby uwydatnić i ożywić refleksy. Czas działania od 5 do 20 minut w zależności od porowatości włosów. Na suche włosy: aby zneutralizować lub wzmocnić pożądany odcień. Czas działania 20 minut.

3 - PŁUKANIE: po upływie czasu działania spłukać, a następnie użyć szamponu i odżywki Baco Post Color.

CZ JAK POUŽÍT

1 - POMĚR MÍCHÁNÍ: 1: 1 se specifickým aktivátorem, např. 50 g barvy + 50 g aktivátoru. doporučujeme použít konkrétní aplikační lahvičku.

2 - APLIKACE: na mokré vlasy: pro posílení nebo revitalizaci tónu. doba aplikace od 5 do 20 minut v závislosti na pórovitosti vlasů. na suché vlasy: k neutralizaci nebo zesílení požadovaného odstínu. doba aplikace 20 minut.

3 - OPLÁCHNUTÍ: po dosažení doby aplikace opláchněte a omyjte šamponem a kondicionérem bacò post.

PT COMO USAR

1 - RELAÇÃO DE MISTURA: 1: 1 com ativador específico, por ex. 50g de cor + 50g ativador. Recomendamos o uso do aplicador específico.

2 - APLICAÇÃO: nos cabelos molhados, para realçar ou revitalizar o tom. tempo de pose de 5 a 20 minutos dependendo da porosidade do cabelo. Em cabelos secos: para neutralizar ou intensificar a tonalidade desejada. tempo de pose 20 minutos.

3 - LAVAGEM: depois do tempo de pose, enxaguar e lavar com o shampoo e condicionador post-color Bacò.

ACTIVATOR + COLOR GEL

COLOURS, REVITALIZES AND TONES THE HAIR.

BACÒ COLOR GLAZE GIVES COLOUR AND SOFTNESS TO NATURAL AND COLOURED HAIR WITH NO LIFT.

Colora, rinflessa, ricarica o tonalizza i capelli.

BACÒ COLOR GLAZE dona colore e morbidezza ai capelli naturali e colorati



1:1



ES
COLOREA, REFRESCA, RECARGA O TONALIZA EL CABELLO
ACTIVADOR + COLOR GEL BACÒ COLOR GLAZE PROPORCIONA COLOR Y SUAVIDAD AL CABELLO NATURAL Y TEÑIDO

RU
ОКРАШИВАЕТ, ОБНОВЛЯЕТ И Тонирует волосы
АКТИВАТОР + КОНДИЦИОНИРУЮЩИЙ ОТТЕНОЧНЫЙ КОЛОР-ГЕЛЬ BACÒ COLOR GLAZE ОБЕСПЕЧИВАЕТ ЯРКОСТЬ И МЯГКОСТЬ НАТУРАЛЬНЫМ И ОКРАШЕННЫМ ВОЛОСАМ

CZ
BARVÍ, OBNOVUJE A TÓNUJE VLASY
AKTIVÁTOR + BARVÍCÍ GEL BACÒ COLOR GLAZE DODÁVÁ BARVU A MĚKKOST PŘÍRODNÍM I BARVENÝM VLASŮM, KTERÉ JSOU BEZ OBJEMU.

PL
AKTYWATOR + ŻEL KOLORYZUJĄCY
WZMOCNIENIE I ODŚWIEŻENIE KOLORU BACÒ COLOR GLAZE ODŚWIEŻA KOLOR I NADAJE MIĘKKOŚCI WŁOSOM NATURALNYM ORAZ FARBOWANYM

PT
DÁ COR, REVITALIZA E TONIFICA O CABELO
ATIVADOR + COR EM GEL O BACÒ COLOR GLAZE DÁ COR E SUAVIDADE AO CABELO NATURAL E COM COLORAÇÃO SEM ACLARAR.

ACTIVATOR + COLOR GEL + CLEAR (%)

AN INFINITE NUMBER OF COLOUR SHADES CAN BE OBTAINED, BASED ON THE PERCENTAGE OF **CLEAR** ADDED IN THE MIXTURE.

Personalizza i riflessi.

*In base alla percentuale di **CLEAR** aggiunta in miscela si possono ottenere infinite tonalità colore.*



1:1

+



+



ES
PERSONALIZA LOS REFLEJOS
ACTIVADOR + COLOR GEL + CLEAR (%) EN FUNCIÓN DEL PORCENTAJE DE **CLEAR** AÑADIDO EN LA MEZCLA SE PUEDEN OBTENER INFINITAS TONALIDADES DE COLOR.

RU
ПЕРСОНАЛИЗАЦИЯ ОТТЕНКОВ
АКТИВАТОР + КОЛОР-ГЕЛЬ + НЕЙТРАЛЬНЫЙ (CLEAR) (%) МЕНЯЯ ПРОЦЕНТНОЕ СОДЕРЖАНИЕ **CLEAR** В СМЕСИ, МОЖНО ПОЛУЧИТЬ БЕСКОНЕЧНОЕ КОЛИЧЕСТВО ОТТЕНКОВ

CZ
PERSONALIZACE ODSTÍNŮ
AKTIVÁTOR + BAREVNÝ GEL + CLEAR (%) NA ZÁKLADĚ PŘIDANÝCH PROCENT **CLEARU** VE SMĚSI, JE MOŽNÉ ZÍSKAT NEKONEČNÝ POČET BAREVNÝCH ODSTÍNŮ.

PL
AKTYWATOR + ŻEL KOLORYZUJĄCY + **CLEAR (%)**
DOSTOSOWANIE KOLORU DO TWOICH POTRZEB Z ZASTOSOWANIEM CLEAR MOŻESZ OSIĄGNAĆ NIESKOŃCZONĄ LICZBĘ ODCIENI W ZALEŻNOŚCI OD ILOŚCI DODANEGO **CLEAR** (KOLORU NEUTRALNEGO) W MIESZANCE.

PT
PERSONALIZAR OS TONS
ATIVADOR + COR GEL + CLEAR (%) COM BASE NA PERCENTAGEM DE **CLEAR** ADICIONADO À MISTURA, PODE SER OBTIDO UM NÚMERO INFINITO DE TONS.

ACTIVATOR + CLEAR (%)

EXTRA BRILLIANCE EFFECT
A TRUE GLOSS TREATMENT FOR ALL HAIR TYPES.

COLOR GLAZE CLEAR
INTENSIFIES THE BRIGHTNESS OF THE HAIR WITHOUT CHANGING THE COLOUR.

Un vero e proprio trattamento gloss per tutti i tipi di capelli.

***COLOR GLAZE CLEAR** esalta la luminosità dei capelli senza modificare il colore.*



+



ES
EXTRA BRILLIANCE EFFECT ACTIVATOR + CLEAR (%) UN VERDADERO TRATAMIENTO **GLOSS** PARA TODO TIPO DE CABELLO.
COLOR GLAZE CLEAR REALZA EL BRILLO DEL CABELLO SIN MODIFICAR EL COLOR.

RU
СВЕРХБЛЕСТЯЩИЙ ЭФФЕКТ
АКТИВАТОР + НЕЙТРАЛЬНЫЙ CLEAR (%) НАСТОЯЩИЙ **БЛЕСК** ДЛЯ ВСЕХ ТИПОВ ВОЛОС.
COLOR GLAZE CLEAR УСИЛИВАЕТ БЛЕСК ВОЛОС, НЕ ИЗМЕНЯЯ ИХ ЦВЕТ.

PL
AKTYWATOR + **CLEAR (%)**
EFEKT LUSTRZANEGO BLASKU - NABŁYSZCZENIE I SUPER POŁYSK PRAWDZIWA PIELĘGNACJA NABŁYSZCZAJĄCA DLA KAŻDEGO RODZAJU WŁOSÓW. **BACÒ GLAZE CLEAR** (NEUTRALNY) POTĘGUJE ROZŚWIETLENIE WŁOSÓW BEZ ZMIANY KOLORU.

CZ
DALŠÍ BRILANTNÍ EFEKT AKTIVÁTOR + CLEAR (%) SKUTEČNÝ LESK PRO VŠECHNY TYPY VLASŮ.
COLOR GLAZE CLEAR ZESILUJE JAS VLASŮ BEZ ZMĚNY BARVY.

PT
EFEITO EXTRA BRILHO ATIVADOR + CLEAR (%) UM VERDADEIRO TRATAMENTO DE BRILHO PARA TODOS OS TIPOS DE CABELO. **COLOR GLAZE CLEAR** INTENSIFICA O BRILHO DO CABELO SEM ALTERAR A COR.



NO CLEAR



+30% CLEAR



+50% CLEAR



+60% CLEAR



+90% CLEAR



KARAL



KARAL

BACÓ

COLOR SPLASH

SEMI-PERMANENT DIRECT COLOUR
WITHOUT AMMONIA, MEA AND PARABENS



COLOR SPLASH

A CREAMY TEXTURE WITH DIRECT PIGMENTS, ENRICHED WITH QUINOA AND MACADAMIA OIL FOR A SURPRISING COLOR RESULT AND REJUVENATED HAIR.

Colore diretto semi permanente

Una texture cremosa a base di pigmenti diretti e arricchita con Quinoa e Olio di Macadamia per un risultato colore sorprendente e un capello rigenerato.

ES
COLORACIÓN DIRECTA SEMI PERMANENTE
UNA TEXTURA CREMOSA A BASE DE PIGMENTOS DIRECTOS, ENRIQUECIDA CON QUINUA Y ACEITE DE MACADAMIA PARA UN RESULTADO DEL COLOR SORPRENDENTE Y UN CABELLO REGENERADO.

RU
ПОЛУПЕРМАНАНТНЫЙ ПРЯМОЙ КРАСИТЕЛЬ
КРЕМОВАЯ ТЕКСТУРА С ПИГМЕНТАМИ ПРЯМОГО ДЕЙСТВИЯ, ОБОГАЩЕННАЯ МАСЛОМ КИНОА И МАКАДАМИИ, ОБЕСПЕЧИВАЕТ ПОРАЗИТЕЛЬНЫЙ РЕЗУЛЬТАТ ОКРАШИВАНИЯ И ВОССТАНОВЛЕНИЕ ВОЛОС.

PL
PÓŁTRWAŁĄ BEZPOŚREDNIA KOLORYZACJĘ
KREMOWA KONSYSTENCJA Z BEZPOŚREDNIO WNIKAJĄCYMI PIGMENTAMI WZBOGACONA O KOMOSĘ RYŻOWĄ I OLEJEK MACADAMIA DLA ZADZIWIAJĄCEGO EFEKTU KOLORU I ZREGENEROWANYCH WŁOSÓW.

CZ
SEMI PERMANENTNÍ BARVU
S PŘÍMÝMI PIGMENTY KRÉMOVÁ TEXTURA OBOHACENÁ O QUINOA A MAKADAMOVÝ OLEJ PRO PŘEKVAPIVÝ BAREVNÝ VÝSLEDEK A REGENEROVANÉ VLASY.

PT
COLORAÇÃO DIRETA SEMI PERMANENTE
A TEXTURA CREMOSA COM PIGMENTOS DIRETOS É ENRIQUECIDA COM QUINOA E ÓLEO DE MACADÂMIA PARA UM RESULTADO DE COR SURPREENDENTE E UM CABELLO REGENERADO.

BACÒ

COLOR SPLASH

BACÒ COLOR SPLASH LINE IS ENRICHED WITH HYDROLYZED SILK, PANTHENOL, ALOE VERA AND COCONUT OIL.

NATURAL CREATIVITY

THANKS TO THE "READY TO USE" FORMULA, YOU CAN PROVIDE VIBRANT FASHION RESULTS AND SIGNIFICANT EFFECTS ON PRE-LIGHTENED HAIR IN A SIMPLE AND FAST WAY. GIVES BRILLIANCE, REVIVES FADED COLOURS, SMOOTHS THE CUTICLE LAYER WHILE PROVIDING SOFTNESS AND SHINE.



NATURALE CREATIVITÀ

Grazie alla formula pronta all'uso, in modo semplice e veloce puoi donare effetti fashion e decisi su capelli pre-schiariti, esaltare la brillantezza, ravvivare i colori opacizzati, levigare le cuticole e donare morbidezza e cosmeticità.



VEGAN FRIENDLY
WITHOUT AMMONIA, MEA AND PARABENS

ES

CREATIVIDAD NATURAL

Gracias a la fórmula lista para usar, puedes dar resultados fashion vibrantes y decisivos al cabello pre-aclarado, realzar el brillo, reavivar los colores mate, alisar las cutículas y dar suavidad y cosmetidad al cabello, de una manera simple y rápida.

APTO PARA VEGANOS

Sin: Amoniaco, MEA, Parabenos

RU

НАСТОЯЩЕЕ ТВОРЧЕСТВО

Благодаря готовой к использованию формуле вы можете простым и быстрым способом добиться ярких модных результатов и выразительных эффектов на предварительно осветленных волосах, придать блеск, оживить тусклые оттенки, разгладить кутикулярный слой, придав мягкость и блеск волосам.

ПОДХОДИТ ВЕГАНАМ

Не содержит: аммиака, МЭА (моноэтаноламина), парабена.

PL

NATURALNA KREATYŃNOŚĆ

Dzięki gotowej do użycia formule, w prosty i szybki sposób zapewnia modny dynamiczny efekt i skuteczne działanie na rozjaśnionych włosach, dodaje blasku, ożywia zgaszone kolory, wygładza łuski włosowe zapewniając miękkość i połysk.

PRZYJAZNY DLA WEGAN

Bez: Amoniaku, MEA, Parabenów

CZ

PŘIROZENÁ KREATIVITA

Díky receptuře „připravené k použití“ můžete jednoduchým a rychlým způsobem zajistit zářivé módní výsledky a výrazné efekty na předem zesvětlené vlasy. Dodává jim lesk, hebkost, oživuje vybledlé barvy a vyhlazuje kutikulu.

VHODNÉ PRO VEGANY

Bez: amoniaku, MEA, parabenů

PT

CRATIVIDADE NATURAL

Graças à sua fórmula "pronta a usar", de forma simples e rápida pode proporcionar resultados vibrantes e fashion e efeitos significativos em cabelos pré descolorados, dando-lhes brilho, reavivando as cores e suavizando a camada da cutícula. O cabelo fica mais macio e brilhante.

VEGAN FRIENDLY

Sem: amoníaco, MEA, parabenos

BACŌ

COLOR SPLASH

PASTEL COLOR / VIVID COLOR



TIPS TO USE

When necessary, pre-lighten the hair to the desired level.

For vivid shades, it is recommended to apply from tone 7, depending on the target colour.

For pastel shades, it is recommended to apply from tone 9-10.

WASH AND DRY THE HAIR.

Apply Color Splash, comb to facilitate the correct absorption of the product and process for 20-30 minutes. Rinse well with water then dry. Do not Shampoo.

SUGGERIMENTI DI UTILIZZO

Se necessario, pre-schiarire i capelli fino all'altezza di tono desiderata.

Per le tonalità vivide si consiglia l'applicazione da un'altezza di tono 7 a seconda del colore desiderato.

Per le tonalità pastello si consiglia l'applicazione da un'altezza di tono 9/10.

LAVARE E ASCIUGARE I CAPELLI.

Applicare colorsplash, pettinare per favorire il corretto assorbimento del prodotto e lasciare in posa 20-30 minuti. Al termine del tempo di posa, risciacquare abbondantemente solo con acqua e procedere con l'asciugatura.

ES

CONSEJOS PARA DE USO

Si es necesario, aclarar previamente el cabello a la altura del tono deseado. Para tonos vibrantes se recomienda aplicar desde una altura de tono 7, dependiendo del color deseado.

Para tonos pastel se recomienda aplicar desde una altura de tono 9/10.

LAVAR Y SECAR EL CABELLO.

Aplicar Color Splash, peinar para facilitar la correcta absorción del producto y dejar actuar 20-30 minutos. Una vez terminado el tiempo de exposición, aclarar abundantemente solo con agua y proceder con el secado.

RU

РЕКОМЕНДАЦИИ ПО ИСПОЛЬЗОВАНИЮ

При необходимости предварительно осветлить волосы до желаемого уровня глубины тона.

Для получения ярких оттенков рекомендуется использовать на волосах от 7 уровня глубины тона, в зависимости от желаемого цвета. Для пастельных оттенков рекомендуется применять на волосах от 9/10 уровня глубины тона.

ВЫМОЙТЕ И ВЫСУШИТЕ ВОЛОСЫ.

Нанесите краситель Color Splash, расчешите для корректного распределения и впитывания продукта; время выдержки 20-30 минут. Тщательно промойте водой без шампуня и высушите волосы.

PL

PORADY

W razie potrzeby wstępnie rozjaśnić włosy do pożądanego poziomu. Dla uzyskania żywych odcieni: zaleca się nakładanie od poziomu 7, w zależności od pożądanego koloru. Dla uzyskania odcieni pastelowych: zaleca się nakładanie od poziomu 9/10.

PRZED UŻYCIEM UMYĆ I WYSUSZYĆ WŁOSY.

Następnie nałożyć Color Splash, rozczesać aby ułatwić prawidłowe wchłanianie produktu i pozostawić na 20-30 minut. Po upływie czasu działania dokładnie spłukać samą wodą i przystąpić do suszenia.

CZ

TIPY K POUŽITÍ

V případě potřeby vlasy předem odbarvíte na požadovanou výšku tónu. Pro výrazné tóny doporučujeme nanášet od výšky 7 v závislosti na požadované barvě. U pastelových odstínů doporučujeme nanášet od výšky odstínu 9-10.

UMYJTE A VYSUŠTE VLASY.

Naneste Color Splash, pročesťte, aby se přípravek dobře vstřebal, a nechte působit 20-30 minut. Po skončení doby působení důkladně opláchněte pouze vlažnou vodou a pokračujte v sušení.

PT

FORMAS DE USAR

Se for necessário, descolorar os cabelos até à altura de tom desejada. Para os tons vivos recomenda-se aplicar a partir do tom 7 dependendo da cor desejada. Para os tons pastel recomenda-se aplicar a partir do tom 9/10.

LAVAR E SECAR O CABELLO.

Aplicar Color Splash, pentear para uniformizar a absorção do produto e deixar atuar por 20-30 minutos. Enxaguar abundantemente apenas com água e secar. Não usar shampo.



KARAL

BACÓ

COLOREFRESH

IS THE LINE OF COLORING MASKS TO **RECHARGE, RECONDITION** AND **RETONE** YOUR HAIR COLOR, WHILE KEEPING YOUR HAIR CONSTANTLY REJUVENATED.

COLOREFRESH IS MADE UP OF 8 COLORING MASKS TO CHOOSE FROM, ACCORDING TO THE DESIRED COLOR OR TONE.

• BLUE • CHOCOLATE • RED • GOLD • GREEN • COPPER • PINK • VIOLET

COLOREFRESH



COLOREFRESH è la linea di maschere coloranti per ricaricare, ricondizionare e tonalizzare il colore dei capelli, mantenendoli costantemente rigenerati.

COLOREFRESH è composto da 8 maschere coloranti da scegliere in base al colore o tono desiderato.

BLUE • CIOCCOLATO • ROSSO • DORATO • VERDE • RAME • ROSA • VIOLA

ES

COLOREFRESH ES LA LÍNEA DE MASCARILLAS COLORANTES PARA RECARGAR, REACONDICIONAR Y MATIZAR EL COLOR DE SU CABELLO, MANTENIÉNDOLO CONSTANTEMENTE REGENERADO. COLOREFRESH CUENTA CON 8 MASCARILLAS COLORANTES PARA ELEGIR SEGÚN EL COLOR O TONO DESEADO. CHOCOLATE - VERDE - COBRE - ROJO - ROSA - AZUL - VIOLETA - DORADO

RU

COLOREFRESH - ЭТО ЛИНИЯ Тонирующих масок для питания, восстановления и обновления цвета волос. COLOREFRESH СОСТОИТ ИЗ 8 ОКРАШИВАЮЩИХ масок, которые можно выбрать в зависимости от желаемого цвета или тона. ШОКОЛАДНЫЙ - ЗЕЛЕНый - МЕДНЫЙ - КРАСНый - РОЗОВый - СИНИЙ - ФИОЛЕТОВый - ЗОЛОТОЙ.

PL

COLOREFRESH TO LINIA MASEK KOLORYZUJĄCYCH, KTÓRE ODŚWIEŻAJĄ I PRZYWRACAJĄ KOLOR WŁOSÓW, PRZY JEDNOCZESNEJ ICH REGENERACJI. COLOREFRESH SKŁADA SIĘ Z 8 MASEK KOLORYZUJĄCYCH, KTÓRE MOŻNA DOBRAĆ W ZALEŻNOŚCI OD POŻĄDANEGO KOLORU LUB ODCIENIA. CZEKOLADOWY - ZIELONY - MIEDZIANY - CZERWONY - RÓŻOWY - NIEBIESKI - FIOLETOWY - ŻŁOTY

CZ

COLOREFRESH JE ŘADA BARVICÍCH MASEK PRO OBNOVENÍ, REGENERACI A TÓNOVÁNÍ BARVY VLASŮ, KTERÉ ZACHOVÁVÁJÍ VLASY NEUSTÁLE REGENEROVANÉ. COLOREFRESH SE SKLÁDÁ Z 8 BARVICÍCH MASEK, KTERÉ SI MŮŽETE VYBRAT PODLE POŽÁDOVANÉ BARVY NEBO TÓNU. ČOKOLÁDOVÁ - ZELENÁ - MĚDĚNÁ - ČERVENÁ - RŮŽOVÁ - MODRÁ - FIALOVÁ - ZLATÁ

PT

COLOREFRESH É A LINHA DE MÁSCARAS DE COLORAÇÃO PARA RECARREGAR, RECONDICIONAR E RETOCAR A COR DO SEU CABELLO, ENQUANTO MANTÉM O SEU CABELLO CONSTANTEMENTE REGENERADO. COLOREFRESH É COMPOSTO POR 8 MÁSCARAS DE COLORAÇÃO À ESCOLHA, DE ACORDO COM A COR OU O TOM PRETENDIDO. CHOCOLATE - VERDE - COBRE - VERMELHO - ROSA - AZUL - VIOLETA - DOURADO

COLOREFRESH

DOES NOT MODIFY THE HAIR STRUCTURE, IT CREATES A PIGMENTED NOURISHING LAYER ON THE HAIR SHAFT, FOR A VIVID COLOR AND UNSURPASSED BRILLIANCE.

COLOREFRESH non modifica la struttura del capello, ma genera uno strato nutriente e pigmentato sul fusto per un colore vivido e una luminosità estrema.



cod. BCRB

cod. BCRCH

cod. BCRR

cod. BCRGOLD

cod. BCRG

cod. BCRC

cod. BCRP

cod. BCRV

Size / Formato
300ml - 10.14 fl.oz.

ES

COLOREFRESH NO MODIFICA LA ESTRUCTURA DEL CABELLO, SINO QUE CREA UNA CAPA NUTRITIVA PIGMENTADA EN EL TALLO CAPILAR, PROPORCIONANDO UN COLOR VIVO Y UN BRILLO INSUPERABLE.

RU

COLOREFRESH НЕ ИЗМЕНЯЕТ СТРУКТУРУ ВОЛОС. ОН СОЗДАЕТ ПИГМЕНТИРОВАННЫЙ ПИТАТЕЛЬНЫЙ СЛОЙ НА СТЕРЖНЕ ВОЛОС, ПРИДАВАЯ ЯРКИЙ ЦВЕТ И НЕПРЕВЗОЙДЕННЫЙ БЛЕСК.

PL

COLOREFRESH NIE ZMIENIA STRUKTURY WŁOSA, TWORZY NA ŁODYDZE ODŻYWCZĄ WARSTWĘ PIGMENTU, NADAJĄC ŻYWY KOLOR I EKSTREMALNY POŁYSK.

CZ

COLOREFRESH NEMĚNÍ STRUKTURU VLASŮ, ALE VYTVÁŘÍ VÝŽIVNOU A PIGMENTOVANOU VRSTVU, KTERÁ PŘINÁŠÍ ŽIVOU BARVU A EXTRÉMNÍ LESK.

PT

COLOREFRESH NÃO MODIFICA A ESTRUTURA DO CABELLO, CRIA UMA CAMADA NUTRITIVA PIGMENTADA NA HASTE CAPILAR, PROPORCIONANDO UMA COR VIVA E UM BRILHO INIGUALÁVEL.

COLOREFRESH

BESIDES RENEWING AND REPLENISHING YOUR COLOR WITH PREMIUM QUALITY PIGMENTS, COLOREFRESH CONDITIONS THE HAIR WITH A PRECIOUS MIX OF ACTIVE CONCENTRATED INGREDIENTS:

• **KERATIN**
strengthens the hair
providing shine and gloss,
for long-lasting smoothness.

• **PANTHENOL**
enhances hydration, repairs the hair from within
and helps sealing the cuticles, for shiny and
healthy hair.



• **ARGAN OIL**
provides moisture and elasticity to the hair,
helps to prevent splitting, breakage. Anti-frizz action
and heat protection.

• **VITAMIN E**
fights free radicals and balances the pH level,
thanks to its natural antioxidant action.

FREE OF SULFATE, ALCOHOL AND MINERAL OIL

OLTRE A RINNOVARE E RIGENERARE IL TUO COLORE CON PIGMENTI DI ALTA QUALITÀ, COLOREFRESH CONDIZIONA I CAPELLI CON IL PREZIOSO MIX DI PRINCIPI ATTIVI CONCENTRATI:

- **OLIO DI ARGAN**, dona idratazione ed elasticità al capello, aiuta a prevenire la sensibilizzazione. Azione anti-crespo e protezione dagli strumenti termici.
- **CHERATINA**, rinforza i capelli, dona lucentezza e brillantezza, per capelli levigati più a lungo.
- **PANTENOLO**, migliora l'idratazione, ripara i capelli dall'interno e aiuta a sigillare le cuticole, per capelli lucidi e sani.
- **VITAMINA E**, combatte i radicali liberi, ha un'azione antiossidante naturale e bilancia i livelli di pH.

NON CONTIENE SOLFATI, ALCOL E OLIO MINERALE

ES

ADEMÁS DE RENOVAR Y RECARGAR EL COLOR CON PIGMENTOS DE PRIMERA CALIDAD, COLOREFRESH ACONDICIONA EL CABELLO CON UNA PRECIOSA MEZCLA DE INGREDIENTES ACTIVOS CONCENTRADOS: **ACEITE DE ARGÁN**, PROPORCIONA HIDRATACIÓN Y ELASTICIDAD AL CABELLO, AYUDA A PREVENIR LAS PUNTAS ABIERTAS, LA ROTURA, TIENE UNA ACCIÓN ANTIENCRSPAMIENTO Y GARANTIZA LA DE LAS HERRAMIENTAS DE CALOR. **QUERATINA**, FORTALECE EL CABELLO Y LE APORTA BRILLO Y LUMINOSIDAD. **PANTENOL**, POTENCIA LA HIDRATACIÓN, REPARA EL CABELLO DESDE EL INTERIOR Y AYUDA A SELLAR LAS CUTÍCULAS, PARA UN CABELLO BRILLANTE Y SANÓ. **VITAMINA E**, COMBATE LOS RADICALES LIBRES, EJERCE UNA ACCIÓN ANTIOXIDANTE NATURAL Y EQUILIBRA LOS NIVELES DE PH. **SIN SULFATOS, ALCOHOL Y ACEITES MINERALES.**

RU

ПОМИМО ОБНОВЛЕНИЯ И ВОССТАНОВЛЕНИЯ ЦВЕТА ПИГМЕНТАМИ ВЫСШЕГО КАЧЕСТВА, COLOREFRESH УХАЖИВАЕТ ЗА ВОЛОСАМИ С ПОМОЩЬЮ ЦЕННОЙ СМЕСИ АКТИВНЫХ КОНЦЕНТРИРОВАННЫХ КОМПОНЕНТОВ: **АРГАНОВОЕ МАСЛО**, ОБЕСПЕЧИВАЕТ УВЛАЖНЕНИЕ И ЭЛАСТИЧНОСТЬ ВОЛОС, ПОМОГАЕТ ПРЕДОТВРАТИТЬ РАСЩЕПЛЕНИЕ, ЛОМКОСТЬ, ОКАЗЫВАЕТ ПРОТИВОГРИБКОВОЕ ДЕЙСТВИЕ И ГАРАНТИРУЕТ ЗАЩИТУ ОТ ВОЗДЕЙСТВИЯ ТЕРМОИНСТРУМЕНТОВ. **КЕРАТИН**, УКРЕПЛЯЕТ ВОЛОСЫ И ПРИДАЕТ ИМ БЛЕСК И СИЯНИЕ. **ПАНТЕНОЛ**, УСИЛИВАЕТ УВЛАЖНЕНИЕ, ВОССТАНАВЛИВАЕТ ВОЛОСЫ ИЗНУТРИ И ПОМОГАЕТ ЗАПЕЧАТАТЬ КУТИКУЛУ, ОБЕСПЕЧИВАЯ БЛЕСК И ЗДОРОВЬЕ ВОЛОС. **ВИТАМИН E**, БОРЕТСЯ СО СВОБОДНЫМИ РАДИКАЛАМИ, ОБЛАДАЕТ ЕСТЕСТВЕННЫМ АНТИОКСИДАНТНЫМ ДЕЙСТВИЕМ И БАЛАНСИРУЕТ УРОВЕНЬ PH. **ЛИНИЯ НЕ СОДЕРЖИТ СУЛЬФАТОВ, СПИРТА И МИНЕРАЛЬНЫХ МАСЕЛ.**

PL

OPRÓCZ ODŚWIEŻANIA I PRZYWRACANIA KOLORU DZIĘKI WYSOKIEJ JAKOŚCI PIGMENTÓW, COLOREFRESH PIEŁGNIJE WŁOSY CENNA MIESZANKĄ SKONCENTROWANYCH AKTYWNYCH SKŁADNIKÓW: **OLEJEK ARGANOWY** - ZAPEWNIŁA WŁOSOM NAWILŻENIE I ELASTYCZNOŚĆ, POMAGA ZAPOBIEGAĆ ROZDWAJANIU, ŁAMANIU I PUSZENIU SIĘ WŁOSÓW ORAZ ZAPEWNIŁA OCHRONĘ TERMICZNĄ PRZED URZĄDZENIAMI. **KERATYNA** - WZMACNIA WŁOSY, NADAJE IM BLASKU I POŁYSKU ORAZ POZOSTAWIA WŁOSY NA DŁUGO WYGŁADZONE. **PANTENOL** - POPRAWIA NAWILŻENIE, PIEŁGNIJE WŁOSY OD WEWNĄTRZ I POMAGA DOMYKAĆ ŁUSKI WŁOSA, ZAPEWNIJĄC ŁŚNIAĄCE I ZDROWE WŁOSY. **VITAMINA E** - ZWALCZA WOLNE RODNIKI, MA NATURALNE DZIAŁANIE PRZECIWUTLENIAJĄCE I WYROWNUJE POZIOM PH. **NIE ZAWIERA: SIARCZANÓW, ALKOHOLU I OLEJÓW MINERALNYCH.**

CZ

KROMÉ OBNOVY A REGENERACE BARVY POMOCÍ VYSOCE KVALITNÍCH PIGMENTŮ COLOREFRESH VLASY VYŽIVUJE DÍKY VZÁCNÉ SMĚSI KONCENTROVANÝCH ÚČINNÝCH LÁTEK: **ARGANOVÝ OLEJ**, DODÁVÁ VLASŮM VLHKOST A PRUŽNOST, POMÁHÁ PŘEDCHÁZET ZCITLIVĚNÍ, PŮSOBÍ PROTI KREPATĚNÍ A POSKYTUJE OCHRANU PŘED TEPELNÝMI NÁSTROJI. **KERATIN**, POSILUJE VLASY A DODÁVÁ JIM LESK A TRÝPYT. **PANTENOL**, ZLEPŠUJE HYDRATACI, OŠETŘUJE VLASY ZE VNITŘÍ A POMÁHÁ UZAVŘÍT KUTIKULY PRO LESKLÉ A ZDRAVÉ VLASY. **VITAMIN E**, BOJUJE PROTI VOLNÝM RADIKÁLŮM, MÁ PŘIROZENÉ ANTIOXIDAČNÍ ÚČINKY A VYROVNÁVÁ HLADINU PH. **ŘADA NEOBSAHUJE SULFÁTY, ALKOHOL A MINERÁLNÍ OLEJE.**

PT

ALÉM DE RENOVAR E REPOR A SUA COR COM PIGMENTOS DE QUALIDADE SUPERIOR, COLOREFRESH CONDICIONA O CABELLO COM UMA PRECIOSA MISTURA DE INGREDIENTES ATIVOS CONCENTRADOS: O **ÓLEO DE ARGAN**, PROPORCIONA HIDRATAÇÃO E ELASTICIDADE AO CABELLO, AJUDA A PREVENIR A DIVISÃO E A QUEBRA, TEM UMA AÇÃO ANTI-CRESPO E GARANTE A PROTEÇÃO DAS FERRAMENTAS DE CALOR. **QUERATINA**, FORTALECE O CABELLO E PROPORCIONA BRILHO E LUMINOSIDADE. **PANTENOL**, AUMENTA A HIDRATAÇÃO, REPARA O CABELLO A PARTIR DO INTERIOR E AJUDA A SELAR AS CUTÍCULAS, PARA UM CABELLO BRILHANTE E SAUDÁVEL. **VITAMINA E**, COMBATE OS RADICAIS LIVRES, TEM UMA AÇÃO ANTIOXIDANTE NATURAL E EQUILIBRA O PH. **SEM SULFATOS, ÁLCOOL E ÓLEO MINERAL.**



KARAL

BACÓ

COLOR CARE

BACOPLEX

2 - STEP SYSTEM TO PROTECT HAIR DURING COLORING AND LIGHTENING PHASES. THE TWO PRODUCTS WORK IN HARMONY, GIVING **PROTECTION TO SENSITIZED HAIR** AND STRENGTHENING THE HAIR STRUCTURE FOR **HEALTHY, SEALING AND BRILLIANT RESULTS.**



*Il sistema in 2 step che protegge il capello durante le fasi di colorazione o decolorazione. I due prodotti agiscono in sinergia, apportano **protezione ai capelli più sensibilizzati** e rinforzano la struttura del capello per un **risultato sano, levigato e luminoso.***

ES

EL SISTEMA EN 2 PASOS QUE PROTEGE EL CABELLO DURANTE LAS FASES DE COLORACIÓN O DECOLORACIÓN. LOS DOS PRODUCTOS ACTÚAN EN SINERGIA, APORTANDO PROTECCIÓN AL CABELLO MÁS SENSIBILIZADO Y FORTALECIENDO LA ESTRUCTURA DEL CABELLO PARA UN RESULTADO SALUDABLE, SUAVE Y LUMINOSO.

RU

2-СТУПЕНЧАТАЯ СИСТЕМА, ЗАЩИЩАЮЩАЯ ВОЛОСЫ НА ВСЕХ ЭТАПАХ ОКРАШИВАНИЯ И ОБЕСЦВЕЧИВАНИЯ. ДВА ПРОДУКТА РАБОТАЮТ В СИНЕРГИИ, ЗАЩИЩАЯ ЧУВСТВИТЕЛЬНЫЕ ВОЛОСЫ И УКРЕПЛЯЯ ИХ СТРУКТУРУ. В РЕЗУЛЬТАТЕ: ЗДОРОВЫЕ, ПЛОТНЫЕ И БЛЕСТЯЩИЕ ВОЛОСЫ.

PL

DWUSTOPNIOWY SYSTEM CHRONIĄCY WŁOSY PODCZAS ZABIEGÓW KOLORYZACJI I ROZJAŚNIANIA. SYNERGICZNE DZIAŁANIE OBU PRODUKTÓW DAJE OCHRONĘ WRAŻLIWYM WŁOSOM I WZMACNIA ICH STRUKTURĘ DLA EFEKTU ZABEZPIECZONYCH, ZDROWYCH I ŁŚNIĄCYCH WŁOSÓW.

CZ

2 KROKOVÝ SYSTÉM, KTERÝ CHRÁNÍ VLASY BĚHEM FÁZÍ BARVENÍ A ZESVĚTLOVÁNÍ. DVA PRODUKTY PŮSOBÍ V HARMONII, POSKYTUJÍ OCHRANU NEJCITLIVĚJŠÍM VLASŮM, ZESILUJÍ JEJICH STRUKTURU A ZAJIŠTÍJÍ BRILANTNÍ VÝSLEDKY ZDRAVÝCH A HLADKÝCH VLASŮ.

PT

SISTEMA DE 2 PASSOS QUE PROTEGE O CABELLO DURANTE AS FASES DE COLORAÇÃO E DESCOLORAÇÃO. OS DOIS PRODUTOS TRABALHAM EM HARMONIA, DÃO PROTEÇÃO AOS CABELLOS SENSIBILIZADOS E FORTALECEM A ESTRUTURA CAPILAR PARA UM RESULTADO SAUDÁVEL, DE SELAGEM E BRILHO.

BACÓ

COLOR CARE



1

STEP 1 - BACOPLEX COLOR PROTECTOR

WITH HYDROLYZED SILK, RICE PROTEINS,
PRO VITAMIN B5 AND ALOE VERA.

It increases the strength of the hair strand,
preventing breakage and split ends, adding protection
during and after intense chemical treatments.

STEP 1 - BACOPLEX COLOR PROTECTOR

CON IDROLIZZATI DI SETA, PROTEINE
DEL RISO, PRO VITAMINA B5 E
ALOE VERA.

*Aumenta la resistenza del fusto prevenendone
la rottura e proteggendolo da trattamenti
chimici intensivi.*

Size / Formato
250ml - 8.45 fl.oz.
cod. B1004



STEP 2 - BACOPLEX REBONDING MASK

A FLUID WITH KERATIN AND
MORINGA OIL THAT FILLS AND
RESTORES THE HAIR FIBRE.

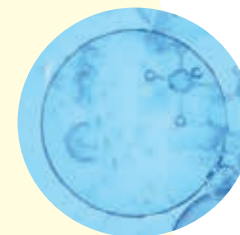
It improves the condition of dull and
sensitized hair, leaving it visibly full-bodied
and soft. It acts in perfect harmony with
Bacoplex Color Protector, completing
the protective treatment of the technical
service.

STEP 2 - BACOPLEX REBONDING MASK

FLUIDO RIEMPITIVO E
RICOSTITUENTE DELLA FIBRA
CAPILLARE CON CHERATINA E
OLIO DI MORINGA.

*Migliora lo stato dei capelli spenti e
sensibilizzati rendendoli visibilmente
corposi e morbidi. Agisce in perfetta
combinazione con Bacoplex Color
Protector completando il trattamento
protettivo del servizio tecnico e sigillando
le cuticole.*

Size / Formato
250ml - 8.45 fl.oz.
cod. B1005



2



ES

STEP 1 - BACOPLEX COLOR PROTECTOR
Con Hidrolizados de Seda, Proteínas del Arroz,
ProVitamina B5 y Aloe Vera.

Aumenta la resistencia del tallo evitando su
rotura y protegiéndolo de los tratamientos
químicos intensivos.

STEP 2 - BACOPLEX REBONDING MASK
Fluido con Queratina y Aceite de Moringa que
rellena y reconstruye la fibra capilar. Mejora
el estado del cabello apagado y sensibilizado,
dejándolo visiblemente con cuerpo y suave.
Actúa en perfecta sinergia con Bacoplex
Color Protector, completando el tratamiento
protector del servicio técnico.

RU

ШАГ 1 - ЭМУЛЬСИЯ-ПРОТЕКТОР ДЛЯ
ВОЛОС BACOPLEX COLOR PROTECTOR
Содержит гидролизованый шелк,
протеины риса, провитамин B5 и алоэ
вера. Увеличивает прочность волос,
предотвращая их ломкость и сечение;
обеспечивает защиту во время и после
интенсивных химических процедур.

ШАГ 2 - РЕКОНСТРУИРУЮЩАЯ МАСКА
ДЛЯ ВОЛОС BACOPLEX REBONDING MASK
Продукт с кератином и маслом Мoringa,
который заполняет и восстанавливает
волокна волос. Улучшает качество тусклых
и чувствительных волос, заметно насыщая
их и обеспечивая мягкость. Действует в
идеальной комбинации с Bacoplex Color
Protector, завершая процедуру ухода во
время химической обработки.

PL

KROK 1 - BACOPLEX COLOR PROTECTOR
Z hydrolizatami jedwabiu, proteinami
ryżu, pro-witaminą B5 i aloesem. Chroni
włosy poddawane procesom chemicznym,
zwiększa połysk włosów oraz podnosi
odporność łodygi, zapobiegając jej łamaniu.

KROK 2 - BACOPLEX REBONDING MASK
Formuła wzbogacona o Keratynę i Olej
Moringa poprawia kondycję włosów
matowych i delikatnych, wyraźnie
zwiększając ich objętość i nadając im
miękości. Działa w doskonałej synergii
z produktem Bacoplex Color Protector,
tworząc kompleksowy zabieg techniczny
- ochronny.

CZ

KROK 1 - BACOPLEX COLOR PROTECTOR
Obsahuje hydrolyzované hedvábí, rýžové
proteiny, provitamín B5 a aloe vera.
Zvyšuje pevnost a odolnost vlasu,
zabraňuje lámání a třepení a dodává
ochranu během intenzivních chemických
úprav.

KROK 2 - BACOPLEX REBONDING MASKA
Směs obohacená o keratin a moringový
olej, která vyplňuje a obnovuje vlasové
vlákno.
Zlepšuje stav matných a citlivých vlasů,
zanechává je viditelně plné a hebké. Působí
v dokonalé harmonii s Bacoplex Color
Protector a doplňuje ochranné ošetření.

PT

PASSO 1 - BACOPLEX COLOR PROTECTOR
Com Seda Hidrolizada, Proteínas de Arroz,
Pró Vitamina B5 e Aloe Vera.
Aumenta a força do fio de cabelo, previne
a quebra e pontas duplas, adicionando
proteção durante e após tratamentos
químicos intensos.

PASSO 2 - BACOPLEX REBONDING MASK
Um fluido com Queratina e Óleo de
Moringa que preenche e restaura a fibra
capilar.
Melhora a condição dos cabelos baços e
sensibilizados, deixando-os visivelmente
encorpados e macios. Atua em perfeita
harmonia com o Bacoplex Color Protector,
completando o tratamento protetor do
serviço técnico.

BACÓ

COLOR CARE



HOW TO USE / MODO D'USO

Add **COLOR PROTECTOR STEP 1** to the color or bleach mixture in the quantities indicated and mix as usual.

HAIRCOLOR: 2,5ml in 50g of color (½ CAP)

BLEACHING POWDER: 5 ml in 50g of powder (1 CAP)

Once the processing time is over, rinse thoroughly and proceed with shampooing.

Apply **REBONDING MASK STEP 2**, massage, leave on for 5 minutes, rinse and proceed with desired styling.

Aggiungere COLOR PROTECTOR STEP 1 alla miscela di colore o di decolorante nelle quantità indicate e miscelare come di consueto.

COLORAZIONE: 2,5ml IN 50g DI COLORE (1/2 TAPPO)

DECOLORANTE IN POLVERE: 5ml IN 50g DI POLVERE (1 TAPPO)

Terminato il tempo di posa, sciacquare abbondantemente e procedere con lo shampoo.

Tamponare i capelli con asciugamano e applicare REBONDING MASK STEP 2 su lunghezze e punte.

ES

COMO UTILIZAR BACOPLEX

Agregar Color Protector paso 1 a la mezcla del color o de la decoloración en las cantidades indicadas y mezclar de manera habitual.

COLORACIÓN: 2,5 ml en 50 gr de color - ½ tapón

DECOLORACIÓN EN POLVO: 5 ml en 50 gr de decoloración - 1 tapón

Transcurrido el tiempo de exposición, aclarar abundantemente y proceder con el champú.

Aplicar BACOPLEX REBONDING MASK STEP 2 sobre toda la longitud y las puntas. Masajear, dejar actuar durante 5 minutos, aclarar y proceder con el secado deseado.

RU

КАК ИСПОЛЬЗОВАТЬ BACOPLEX

Добавьте ЭМУЛЬСИЮ-ПРОТЕКТОР ШАГ 1 в окрашивающую или обесцвечивающую смесь в указанном количестве и перемешайте как обычно.

КРАСИТЕЛЬ: 2,5 мл на 50 г красителя – ½ колпачка

ОБЕСЦВЕЧИВАЮЩАЯ ПУДРА: 5 мл на 50 г пудры – 1 колпачок

По истечении времени выдержки тщательно промойте волосы и выполните мытье шампунем. Нанесите РЕКОНСТРУИРУЮЩУЮ МАСКУ ШАГ 2 на высушенные полотенцем волосы по длине и кончикам. Помассируйте, оставьте на 5 минут, смойте и высушите феном по желанию.

PL

SPOSÓB UŻYCIA

Dodaj Color Protector (KROK 1) – do gotowej mieszanki z farbą lub rozjaśniaczem w ilości podanej poniżej, wymieszaj dokładnie i postępuj zgodnie ze standardową procedurą.

Przy farbowaniu: dodaj 2,5ml na każde użyte 50g farby w mieszance

Przy rozjaśnianiu w proszku: dodaj 5ml na każde użyte 50g rozjaśniacza w mieszance

Po upływie czasu trzymania na włosach spłucz obficie, a następnie umyj włosy szamponem Baco Post Color.

Po umyciu i osuszeniu włosów ręcznikiem nałóż Rebonding Mask (KROK 2) na długościach i końcówkach. Wmasuj, pozostaw na 5 minut i spłucz.

CZ

JAK SE BACOPLEX POUŽÍVÁ

Přidejte COLOR PROTECTOR KROK 1 do směsi barvy nebo odbarvovače v uvedených množstvích a promíchejte jako obvykle.

BARVA NA VLASY: 2,5 ml v 50 g barvy – ½ uzávěru

ODBARVOVACÍ PRÁŠEK: 5 ml v 50g prášku – 1 uzávěr

Po uplynutí doby zpracování důkladně opláchněte a pokračujte v mytí šamponem.

Naneste REBONDING MASK STEP 2 na ručníkem vysušené vlasy do délky a konečků. Vmasírujte, nechte 5 minut působit, opláchněte a pokračujte fénoem podle potřeby.

PT

COMO USAR BACOPLEX

Juntar o BACOPLEX COLOR PROTECTOR PASSO 1 à mistura de coloração ou descoloração nas quantidades indicadas e misturar como habitualmente.

COLORAÇÃO: 2,5ml para 50gr de cor – ½ tampa

DESCOLORAÇÃO: 5ml para 50gr de pó descolorante – 1 tampa

Quando o tempo de pose terminar, enxaguar bem e lavar com shampo.

Aplicar a BACOPLEX REBONDING MASK PASSO 2 nos cabelos secos com a toalha, do comprimento até às pontas. Massajar, deixar atuar 5 minutos, enxaguar e prosseguir com o secador conforme desejar.

BACÒ

COLOR CARE

BACÒ POST-COLOURING TREATMENTS. SOFT, HEALTHY, VITAL HAIR.

Trattamento post colore Bacò. Capelli morbidi, sani, pieni di vitalità.

POST COLOR SHAMPOO

pH 3.5

**HYDROLYZED SILK AND KERATIN
INTENSE COLOR**

THE ACID PH FORMULATION WITH
HYDROLYZED SILK AND KERATIN,
GENTLY CLEANSSES THE HAIR REMOVING
COLORING RESIDUES WITHOUT
ATTACKING THE CUTICLE.

Idrolizzati di Seta e Cheratina

Colore Intenso

*La formulazione a pH Acido deterge
delicatamente i capelli rimuovendo i
residui della colorazione senza aggredire
le cuticole.*

Size / Formato
1000ml - 33.8 fl.oz.
cod. B1002



POST COLOR CONDITIONER

pH 3.5

**HYDROLYZED SILK AND RICE PROTEIN
INTENSE COLOR**

ACID PH CONDITIONING CREAM WITH
HYDROLYZED SILK AND RICE PROTEINS.
DETANGLES, LOCKS THE COLORING PIGMENTS
INSIDE THE HAIR STRUCTURE, SEALS THE
CUTICLE AND ENHANCES THE BRIGHTNESS
FAVORING A LONGER LASTING COLOR.

Idrolizzati di Seta e Proteine del Riso

Colore Intenso

*Crema condizionante a pH acido. Districa, blocca
i pigmenti coloranti all'interno della struttura
capillare, sigilla le cuticole ed esalta la luminosità
favorendo una maggiore durata del colore.*

Size / Formato
1000ml - 33.8 fl.oz.
cod. B1003

ES
TRATAMIENTO POST COLOR **BACÒ**
CABELLO SUAVE, SALUDABLE, LLENO
DE VITALIDAD.

POST COLOR **CHAMPÚ** - pH 3.5
HIDROLIZADOS DE SEDA Y QUERATINA
COLOR INTENSO

La formulación de pH ácido limpia
suavemente el cabello eliminando los
residuos de la coloración respetando las
cutículas.

POST COLOR **ACONDICIONADOR** - pH 3.5
HIDROLIZADOS DE SEDA Y PROTEÍNAS DE
ARROZ.

Crema acondicionadora de pH ácido.
Desenreda, fija los pigmentos colorantes
dentro de la estructura del cabello, sella las
cutículas e intensifica el brillo favoreciendo
la duración del color.

RU
СЕРВИС ПОСЛЕ ОКРАШИВАНИЯ **BACÒ**
POST-COLOR. МЯГКИЕ И ЗДОРОВЫЕ
ВОЛОСЫ, НАПОЛНЕННЫЕ ЖИЗНЕННОЙ
СИЛОЙ.

POST COLOR **ШАМПУНЬ** - pH 3.5
С ГИДРОЛИЗАТАМИ ШЕЛКА И КЕРАТИНОМ
Шампунь-стабилизатор цвета для волос
pH 3.5. Формула с кислым pH, обогащенная
гидролизатами шелка и кератином. Мягко
очищает волосы, не воздействуя на кутикулу.

POST COLOR **КОНДИЦИОНЕР** - pH 3.5
С ГИДРОЛИЗАТАМИ ШЕЛКА И РИСОВЫМИ
ПРОТЕИНАМИ

Кондиционер-стабилизатор цвета для волос
pH 3.5. Кондиционер с кислым pH, обогащенный
гидролизатами шелка и кератином. Распутывает
волосы, запечатывая косметические пигменты
в структуре волос; закрывает кутикулу
и усиливает яркость, способствуя более
длительному сохранению цвета.

PL
ZABIEG PO KOLORYZACJI **BACÒ**
MIĘKKIE, ZDRAWE I PEŁNE
WITALNOŚCI WŁOSY.

POST COLOR **SZAMPON** - pH 3.5
Z HYDROLIZATAMI JEDWABIU I KERATYNĄ
Formuła o kwaśnym pH delikatnie
oczyszcza włosy, usuwając pozostałości
po farbie bez uszkodzenia łusek, przywraca
naturalne pH skóry głowy.

POST COLOR **ODŻYWKA** - pH 3.5
Z HYDROLIZATAMI JEDWABIU I
PROTEINAMI RYŻU
Odżywka po koloracji o kwaśnym
pH, ułatwia rozczesywanie, zatrzymuje
pigmenty barwiące wewnątrz struktury
włosów, zamyka łuski i uwypatnia blask,
przedłużając trwałość koloru. Przywraca
naturalne pH skóry głowy.

CZ
PÉČE PO BARVENÍ BAREV **BACÒ**
HEBKÉ, ZDRAVÉ VLASY, PLNÉ ŽIVOTA.

POST COLOR **SHAMPOO** - pH 3.5
HYDROLIZOVANÉ HEDVÁBÍ A KERATIN
Směs s nízkou hodnotou pH, vlasy jemně
omyje a odstraní z nich zbytky barvy, aniž
by narušila vlasovou kutikulu.

POST COLOR **CONDITIONER** - pH 3.5
HYDROLIZOVANÉ HEDVÁBÍ A RÝŽOVÉ
PROTEINY
Krémový kondicionér s nízkou hodnotou
pH, pro snadné rozčesávání, fixaci
barevných pigmentů ve vlasové struktuře,
uzavření vlasové kutikuly a zářivý lesk.
Barva díky němu déle vydrží.

PT
TRATAMENTO PÓS COLORAÇÃO
BACÒ CABELO MACIO E SAUDÁVEL,
CHEIO DE VITALIDADE.

POST COLOR **SHAMPO** - pH 3.5
HIDROLISADOS DE SEDA E QUERATINA
A sua fórmula com pH ácido, limpa
suavemente os cabelos, removendo os
resíduos de coloração, sem afetar a cutícula.
POST COLOR **CONDICIONADOR** - pH 3.5
HIDROLISADOS DA SEDA E PROTEÍNAS
DE ARROZ

Crema condizionador com pH ácido,
desembaraça, bloqueia os pigmentos
da coloração no interior da estrutura
capilar, sela as cutículas e realça o brilho,
permitindo uma cor mais duradoura.

BACÒ

COLOR CARE

BACÒ BARRIER CREAM

Crema barriera

LUXURIOUS, SILKY AND
ODOURLESS FORMULA
NOURISHES AND PROTECTS
THE SKIN FROM ACCIDENTAL
CONTACT WITH THE COLOUR,
PREVENTING ANY STAINS.

*Formula cremosa e compatta,
dalla texture piacevole e inodore,
per proteggere la pelle dal contatto
accidentale con il colore, prevenendo
eventuali macchie.*

Size / Formato
150 ml - 5,07 fl.oz.
cod.B1001



BACÒ STAIN REMOVER WIPES

Salviette umidificate smacchianti



Size / Formato
100 PCS
cod.B1007

ES
CREMA BARRERA

Fórmula cremosa y compacta, con una textura agradable e inodora, para proteger la piel del contacto accidental con el tinte, previniendo posibles manchas.

RU
ЗАЩИТНЫЙ КРЕМ-БАРЬЕР

Формула с кремовой плотной текстурой, приятной на ощупь; без запаха, защищает кожу от случайного контакта с красителем, предупреждает появление пятен.

PL
KREM OCHRONNY

Kremowa bezzapachowa formuła o zwartej konsystencji, chroni skórę przed przypadkowym kontaktem z produktem do koloryzacji, zapobiegając powstawaniu plam.

CZ
OCHRANNÝ KRÉM

Krémové a kompaktní složení, příjemná textura bez parfemace, chrání vlasovou pokožku proti před působením barvy, zabraňuje nežádoucímu zabarvení pokožky.

PT
CREME BARRIERA

Fórmula cremosa e compacta, com textura agradável e inodor, para proteger a pele do contacto accidental com a cor, evitando possíveis manchas.

ES
TOALLITAS HÚMEDAS QUITAMANCHAS.

RU
ВЛАЖНЫЕ САЛФЕТКИ ДЛЯ УДАЛЕНИЯ КРАСКИ С КОЖИ ГОЛОВЫ.

PL
NAWILŻANE CHUSTECZKI DO ZMYWANIA POZOSTAŁOŚCI FARBY NA SKÓRZE

CZ
UBROUSKY NA ODSTRAŇOVÁNÍ SKVRN

PT
TOALHETES REMOVEDORES DE MANCHAS

BACÓ

NATURALLY BEAUTIFUL

*Ka*ARAL
PASSION IS AT THE HEART OF BEAUTY

www.kaaral.com



Kaaral



Kaaral_official



Kaaral_official



Kaaral Srl



Kaaral Italia



8 032779 752349

LBBACO - Rev.1